



21 DE AGOSTO
QUARTA • 20h

* HORARIO DE BRASÍLIA / DF

TATERSAL RUBICO CARVALHO
U B E R A B A / M G



LEILÃO

RESERVA
EXPOGENÉTICA
SANTA NICE



CATÁLOGO VIRTUAL



CANAL RURAL

21 DE AGOSTO
QUARTA • 20h

HORARIO DE BRASILIA / DF

TATERSAL RUBICO CARVALHO
UBERABA / MG

LEILÃO RESERVA

EXPOGENÉTICA
SANTA NICE



**BEZERRAS, NOVILHAS SUPER
PRECOSES E DOADORAS PRENHES**
NELORE PO DA MAIS ALTA QUALIDADE.

**100%
AVALIADOS**



CONDIÇÃO DE PAGAMENTO:

30 PARCELAS
(2+2+2+2+2+20 PARCELAS)

REALIZAÇÃO:



LEILOEIRAS:



43 3373.7077

TRANSMISSÃO:



RETRANSMISSÃO:



www.remateweb.com

ASSESSORIA:



18 99819.0099



34 99817.9331
34 9939.0466



62 99688.0201



67 99984.6781
67 99204.9796

LEILÃO
RESERVA
EXPOGENÉTICA
SANTA NICE



Santa Nice

Fazenda Santa Nice



C2339 DA S.NICE X LIVRE ACASALAMENTO

GANGES COL. x JATA GARIMPEIRA

RG(DOADORA): GRI C 2339

JATA MAGNUM

C2339 DA S.NICE X LIVRE ACASALAMENTO

B5217 FIV DA S.NICE

REM ARMADOR x GULAB DA S.NICE

GENEPLUS			PD		P120		PS		GPD		IPP		STAY		PES		AOL		EGS		MAR		DPN												
IOG	TOP%	DEP	TOP%	DEP	TOP%	DEP	TOP%	DEP	TOP%	DEP	TOP%	DEP	TOP%	DEP	TOP%	DEP	TOP%	DEP	TOP%	DEP	TOP%	DEP	TOP%												
52,82	0,1	16,9	0,1	3,7	3,0	39,2	0,1	22,2	0,1	-16,0	13,0	44,2	0,1	1,8	1,0	4,5	0,5	5,2	0,1	3,2	0,1	0,9	99,0												
PMGZ			PD-EDg			PS-EDg			PM-EMg			TMDg			IPPg			STAYg			PE-365g			AOLg			ACABg			MARG			PN-EDg		
iABCZ	DECA	P%	DEP	DECA	P%	DEP	DECA	P%	DEP	DECA	P%	DEP	DECA	P%	DEP	DECA	P%	DEP	DECA	P%	DEP	DECA	P%	DEP	DECA	P%									
39,07	1	0,1	16,91	1	0,1	39	1	0,1	3,73	1	2	13,25	1	0,1	-16,04	1	10	44,23	1	0,1	1,16	1	0,5	4,45	1	0,1	5	1	0,1	3,24	1	0,1	0,87	10	-
ANCP			MP120		DP210		DP450		DPE365		D3P		DSTAY		DAOL		DACAB		DPN																
MGTe	TOP%	DEP	TOP%	DEP	TOP%	DEP	TOP%	DEP	TOP%	DEP	TOP%	DEP	TOP%	DEP	TOP%	DEP	TOP%	DEP	TOP%	DEP	TOP%														
30,17	0,5	3,99	3	16,91	1	38,72	0,1	1,62	2	75,83	40	89,11	2	4,99	1	0,62	3	1,48	94																

IRMÃ DO CAMAROTE DA S.NICE (ABS), PIRATA DA S.NICE (ALTA), BAIANO DA S.NICE (ALTA), TÁTICO DA S.NICE (ALTA), MAORI DA S.NICE (ALTA) E C3864 DA S.NICE (SEMEX)

C5520 DA S.NICE X LIVRE ACASALAMENTO

B7360 FIV DA S.NICE x B9283 DA S.NICE

RG(DOADORA): GRI C 5520

C2747 DA S.NICE

C5520 DA S.NICE X LIVRE ACASALAMENTO

C2339 DA S.NICE

JATA MAGNUM x B5217 FIV DA S.NICE

GENEPLUS			PD		P120		PS		GPD		IPP		STAY		PES		AOL		EGS		MAR		DPN												
IOG	TOP%	DEP	TOP%	DEP	TOP%	DEP	TOP%	DEP	TOP%	DEP	TOP%	DEP	TOP%	DEP	TOP%	DEP	TOP%	DEP	TOP%	DEP	TOP%	DEP	TOP%												
56,36	0,1	10,9	2,0	4,9	0,5	30,8	0,1	19,9	0,1	-19,5	7,0	46,9	0,1	1,9	0,5	5,5	0,1	4,8	0,1	2,6	0,5	-0,8	0,5												
PMGZ			PD-EDg			PS-EDg			PM-EMg			TMDg			IPPg			STAYg			PE-365g			AOLg			ACABg			MARG			PN-EDg		
iABCZ	DECA	P%	DEP	DECA	P%	DEP	DECA	P%	DEP	DECA	P%	DEP	DECA	P%	DEP	DECA	P%	DEP	DECA	P%	DEP	DECA	P%	DEP	DECA	P%									
38,17	1	-	10,86	1	-	31	1	-	4,95	1	-	12,21	1	-	-19,50	1	-	46,92	1	-	1,11	1	-	5,46	1	-	5	1	-	2,57	1	-	-0,83	1	-
ANCP			MP120		DP210		DP450		DPE365		D3P		DSTAY		DAOL		DACAB		DPN																
MGTe	TOP%	DEP	TOP%	DEP	TOP%	DEP	TOP%	DEP	TOP%	DEP	TOP%	DEP	TOP%	DEP	TOP%	DEP	TOP%	DEP	TOP%	DEP	TOP%														
24,78	4	4,71	2	10,48	9	24,31	4	1,66	2	77,29	34	86,18	5	4,39	2	0,65	3	-0,68	3																

PROGÊNIE DO MAGO

FAMÍLIA B5217 DA SN - A MÃE DO CAMAROTE DA S.NICE (ABS), PIRATA DA S.NICE (ALTA), BAIANO DA S.NICE (ALTA), TÁTICO DA S.NICE (ALTA), MAORI DA S.NICE (ALTA) E C3864 DA S.NICE (SEMEX)

Fazenda Santa Nice

B8289 FIV DA S.NICE X LIVRE ACASALAMENTO

RG(DOADORA): GRI B 8289



HUNO DA MN

ATOL DA ELGE

2353 DA ELGE

B8289 FIV DA S.NICE

REM ARMADOR

B6590 FIV DA S.NICE

B3301 FIV DA S.NICE

X LIVRE ACASALAMENTO

GENEPLUS		PD		P120		PS		GPD		IPP		STAY		PES		AOL		EGS		MAR		DPN													
IQG	TOP%	DEP	TOP%	DEP	TOP%	DEP	TOP%	DEP	TOP%	DEP	TOP%	DEP	TOP%	DEP	TOP%	DEP	TOP%	DEP	TOP%	DEP	TOP%	DEP	TOP%												
41,69	0,1	8,9	5,0	1,8	20,0	23,3	1,0	14,4	0,5	-21,7	5,0	41,9	1,0	0,9	13,0	4,6	0,1	6,9	0,1	2,9	0,1	-0,5	3,0												
PMGZ			PD-EDg			PS-EDg			PM-EMg			TMDg			IPPg			STAYg			PE-365g			AOLg			ACABg			MARg			PN-EDg		
iABCZ	DECA	P%	DEP	DECA	P%	DEP	DECA	P%	DEP	DECA	P%	DEP	DECA	P%	DEP	DECA	P%	DEP	DECA	P%	DEP	DECA	P%	DEP	DECA	P%	DEP	DECA	P%	DEP	DECA	P%			
29,08	1	0,1	8,87	1	3	23	1	0,5	1,79	2	17	6,54	1	5	-21,68	1	4	41,90	1	0,5	0,73	1	6	4,55	1	0,1	7	1	0,1	2,87	1	0,1	-0,50	1	3
ANCP		MP120		DP210		DP450		DPE365		D3P		DSTAY		DAOL		DACAB		DPN																	
MGTe	TOP%	DEP	TOP%	DEP	TOP%	DEP	TOP%	DEP	TOP%	DEP	TOP%	DEP	TOP%	DEP	TOP%	DEP	TOP%	DEP	TOP%																
23,16	6	1,98	19	10,00	10	21,28	7	0,59	20	82,38	15	85,68	6	4,13	3	1,19	0,5	-0,95	2																

MÃE DO MALAIO DA S.NICE (ABS)

Fazenda Santa Nice

B7868 FIV DA S.NICE X LIVRE ACASALAMENTO

RG(DOADORA): GRI B 7868



REM ARMADOR

REM EL GUAPO

REM VAICH

B7868 FIV DA S.NICE

BITELO DS

B6022 FIV DA S.NICE

B3628 FIV DA S.NICE

X LIVRE ACASALAMENTO

GENEPLUS		PD		P120		PS		GPD		IPP		STAY		PES		AOL		EGS		MAR		DPN													
IQG	TOP%	DEP	TOP%	DEP	TOP%	DEP	TOP%	DEP	TOP%	DEP	TOP%	DEP	TOP%	DEP	TOP%	DEP	TOP%	DEP	TOP%	DEP	TOP%	DEP	TOP%												
29,98	2	10,0	3,0	2,5	10,0	26,1	0,5	16,1	0,1	-27,2	2,0	35,3	17,0	1,7	1,0	1,6	19,0	-0,2	58,0	0,1	43,0	-0,4	5,0												
PMGZ			PD-EDg			PS-EDg			PM-EMg			TMDg			IPPg			STAYg			PE-365g			AOLg			ACABg			MARg			PN-EDg		
iABCZ	DECA	P%	DEP	DECA	P%	DEP	DECA	P%	DEP	DECA	P%	DEP	DECA	P%	DEP	DECA	P%	DEP	DECA	P%	DEP	DECA	P%	DEP	DECA	P%	DEP	DECA	P%	DEP	DECA	P%			
21,38	1	2	10,02	1	2	26	1	0,1	2,54	1	8	8,19	1	2	-27,8	1	1	35,26	2	13	1,23	1	0,5	1,59	2	14	0	6	-	0,14	5	-	-0,40	1	6
ANCP		MP120		DP210		DP450		DPE365		D3P		DSTAY		DAOL		DACAB		DPN																	
MGTe	TOP%	DEP	TOP%	DEP	TOP%	DEP	TOP%	DEP	TOP%	DEP	TOP%	DEP	TOP%	DEP	TOP%	DEP	TOP%	DEP	TOP%																
21,81	7	2,30	15	13,74	3	24,41	4	1,33	4	86,05	6	78,13	17	0,81	32	-0,08	63	-0,12	15																

MÃE DO ARTIGO DA S.NICE (ALTA), CARDEAL DA S.NICE (SEMEX), COMMANDER DA S.NICE (GENEX)

Fazenda Santa Nice



B6026 FIV DA S.NICE X LIVRE ACASALAMENTO

REM TORIXORÉU x REM RONDA

RG(DOADORA): GRI B 6026

REM ARMADOR

B6026 FIV DA S.NICE X LIVRE ACASALAMENTO

B4224 FIV DA S.NICE

BACKUP x RÉVOA FIV DA S.NICE

GENEPLUS			PD			P120			PS			GPD			IPP			STAY			PES			AOL			EGS			MAR			DPN		
IQG	TOP%	DEP	TOP%	DEP	TOP%	DEP	TOP%	DEP	TOP%	DEP	TOP%	DEP	TOP%	DEP	TOP%	DEP	TOP%	DEP	TOP%	DEP	TOP%	DEP	TOP%	DEP	TOP%	DEP	TOP%	DEP	TOP%	DEP	TOP%	DEP	TOP%		
36,59	0,5	15,7	0,1	3,9	2,0	32,2	0,1	16,5	0,1	-13,3	19,0	39,5	3,0	1,7	1,0	5,2	0,1	0,1	49,0	1,6	4,0	1,2	99,0												
PMGZ			PD-EDg			PS-EDg			PM-EMg			TMDg			IPPg			STAYg			PE-365g			AOLg			ACABg			MARg			PN-EDg		
iABCZ	DECA	P%	DEP	DECA	P%	DEP	DECA	P%	DEP	DECA	P%	DEP	DECA	P%	DEP	DECA	P%	DEP	DECA	P%	DEP	DECA	P%	DEP	DECA	P%	DEP	DECA	P%	DEP	DECA	P%	DEP	DECA	P%
30,29	1	0,1	15,73	1	0,1	32	1	0,1	3,95	1	1	12,39	1	0,1	-13,33	2	15	39,46	1	2	1,26	1	0,5	5,19	1	0,1	0	5	-	1,60	1	3	1,23	10	-
ANCP			MP120			DP210			DP450			DPE365			D3P			DSTAY			DAOL			DACAB			DPN								
MGTe	TOP%	DEP	TOP%	DEP	TOP%	DEP	TOP%	DEP	TOP%	DEP	TOP%	DEP	TOP%	DEP	TOP%	DEP	TOP%	DEP	TOP%	DEP	TOP%	DEP	TOP%	DEP	TOP%	DEP	TOP%	DEP	TOP%	DEP	TOP%	DEP	TOP%		
26,02	3	1,64	26	15,89	2	29,49	2	1,24	5	78,72	28	83,24	9	5,50	0,5	-0,25	89	1,92	98																

MÃE DO 3º COLOCADO ANCP (B2616 DA S.NICE)

B8274 FIV DA S.NICE X LIVRE ACASALAMENTO

FEDERATIVO DO IZ x NINA DA S.NICE

RG(DOADORA): GRI B 8274

B4738 DA S.NICE

B8274 FIV DA S.NICE X LIVRE ACASALAMENTO

B6026 FIV DA S.NICE

REM ARMADOR x B4224 FIV DA S.NICE

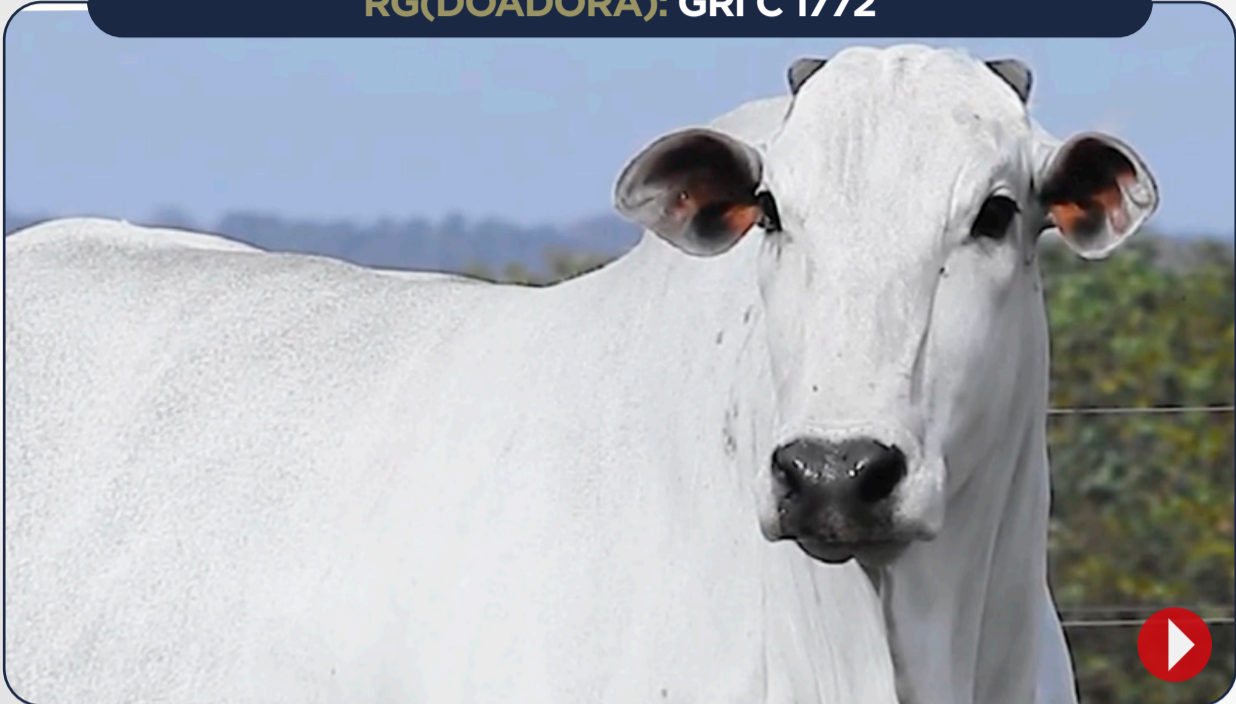
GENEPLUS			PD			P120			PS			GPD			IPP			STAY			PES			AOL			EGS			MAR			DPN		
IQG	TOP%	DEP	TOP%	DEP	TOP%	DEP	TOP%	DEP	TOP%	DEP	TOP%	DEP	TOP%	DEP	TOP%	DEP	TOP%	DEP	TOP%	DEP	TOP%	DEP	TOP%	DEP	TOP%	DEP	TOP%	DEP	TOP%	DEP	TOP%	DEP	TOP%		
26,45	3	11,4	1,0	2,0	17,0	21,3	2,0	9,9	4,0	-26,8	2,0	40,1	2,0	0,9	15,0	3,6	1,0	-0,1	55,0	3,1	0,1	0,2	54,0												
PMGZ			PD-EDg			PS-EDg			PM-EMg			TMDg			IPPg			STAYg			PE-365g			AOLg			ACABg			MARg			PN-EDg		
iABCZ	DECA	P%	DEP	DECA	P%	DEP	DECA	P%	DEP	DECA	P%	DEP	DECA	P%	DEP	DECA	P%	DEP	DECA	P%	DEP	DECA	P%	DEP	DECA	P%	DEP	DECA	P%	DEP	DECA	P%	DEP	DECA	P%
24,60	1	0,5	11,39	1	0,5	21	1	1	1,99	2	14	7,91	1	2	-26,77	1	1	40,09	1	1	0,63	1	10	3,61	1	0,5	0	6	-	3,10	1	0,1	0,18	6	-
ANCP			MP120			DP210			DP450			DPE365			D3P			DSTAY			DAOL			DACAB			DPN								
MGTe	TOP%	DEP	TOP%	DEP	TOP%	DEP	TOP%	DEP	TOP%	DEP	TOP%	DEP	TOP%	DEP	TOP%	DEP	TOP%	DEP	TOP%	DEP	TOP%	DEP	TOP%	DEP	TOP%	DEP	TOP%	DEP	TOP%	DEP	TOP%	DEP	TOP%		
22,91	6	1,49	29	12,20	5	24,10	4	0,86	12	78,29	30	84,60	7	4,52	2	-0,07	61	1,35	92																

MÃE DO TORONTO DA S.NICE (ALTA)
IRMÃ DO 3º COLOCADO ANCP (B2616 DA S.NICE)

Fazenda Santa Nice

C1772 FIV DA S.NICE X LIVRE ACASALAMENTO

RG(DOADORA): GRI C 1772



REM USP

OPERÁRIO COL.

FIELDADE COL.

C1772 FIV DA S.NICE

REM ARMADOR

B5217 FIV DA S.NICE

GULAB DA S.NICE

X LIVRE ACASALAMENTO

GENEPLUS		PD		P120		PS		GPD		IPP		STAY		PES		AOL		EGS		MAR		DPN	
IQG	TOP%	DEP	TOP%	DEP	TOP%	DEP	TOP%	DEP	TOP%	DEP	TOP%	DEP	TOP%	DEP	TOP%	DEP	TOP%	DEP	TOP%	DEP	TOP%	DEP	TOP%
46,18	0,1	17,7	0,1	5,1	0,5	31,7	0,1	14,0	0,5	-21,1	6,0	45,8	0,1	2,3	0,1	4,5	0,1	1,4	11,0	3,8	0,1	0,7	97,0

PMGZ			PD-EDg			PS-EDg			PM-EMg			TMDg			IPPg			STAYg			PE-365g			AOLg			ACABg			MARg			PN-EDg		
iABCZ	DECA	P%	DEP	DECA	P%	DEP	DECA	P%	DEP	DECA	P%	DEP	DECA	P%	DEP	DECA	P%	DEP	DECA	P%	DEP	DECA	P%	DEP	DECA	P%	DEP	DECA	P%	DEP	DECA	P%			
38,61	1	0,1	17,66	1	0,1	32	1	0,1	5,10	1	0,1	14,04	1	0,1	-21,14	1	4	45,78	1	0,1	1,70	1	0,1	4,48	1	0,1	1	1	9	3,76	1	0,1	0,74	10	-

ANCP		MP120		DP210		DP450		DPE365		D3P		DSTAY		DAOL		DACAB		DPN	
MGTe	TOP%	DEP	TOP%	DEP	TOP%	DEP	TOP%	DEP	TOP%	DEP	TOP%	DEP	TOP%	DEP	TOP%	DEP	TOP%	DEP	TOP%
29,22	1	3,67	4	17,46	1	31,33	1	1,80	1	74,22	47	93,72	0,5	4,74	2	0,47	6	1,64	96

IRMÃ PRÓPRIA DO PIRATA DA S.NICE (ALTA) E IRMÃ DO CAMAROTE DA S.NICE (ABS),
BAIANO DA S.NICE (ALTA), TÁTICO DA S.NICE (ALTA), MAORI DA S.NICE (ALTA) E
C3864 DA S.NICE (SEMEX)

Fazenda Santa Nice

C5633 DA S.NICE

RG: GRI C 5633 • NASC.: 29/08/2023 • FÊMEA



MARANHÃO BONSUCESSO

RAM DA BELA

NOEMA DA BELA

MALAIIO DA S.NICE

B6590 FIV DA S.NICE

B8289 FIV DA S.NICE

B6590 FIV DA S.NICE

REM SAGRES

REM CARTHAGO

REM UMA BOA

C902 FIV DA S.NICE

B4738 DA S.NICE

B8267 FIV DA S.NICE

B6026 FIV DA S.NICE

GENEPLUS		PD		P120		PS		GPD		IPP		STAY		PES		AOL		EGS		MAR		DPN	
IQG	TOP%	DEP	TOP%	DEP	TOP%	DEP	TOP%	DEP	TOP%	DEP	TOP%	DEP	TOP%	DEP	TOP%	DEP	TOP%	DEP	TOP%	DEP	TOP%	DEP	TOP%
44,06	0,1	12,4	0,5	4,0	2,0	28,4	0,1	16,0	0,1	-27,1	2,0	42,7	0,5	1,8	1,0	4,4	0,5	1,8	6,0	2,4	0,5	0,0	35,0

PMGZ			PD-EDg			PS-EDg			PM-EMg			TMDg			IPPg			STAYg			PE-365g			AOLg			ACABg			MARg			PN-EDg		
iABCZ	DECA	P%	DEP	DECA	P%	DEP	DECA	P%	DEP	DECA	P%	DEP	DECA	P%	DEP	DECA	P%	DEP	DECA	P%	DEP	DECA	P%	DEP	DECA	P%	DEP	DECA	P%						
32,63	1	-	12,45	1	-	28	1	-	4,02	1	-	11,79	1	-	-27,11	1	-	42,68	1	-	1,24	1	-	4,44	1	-	2	1	-	2,37	1	-	0,02	4	-

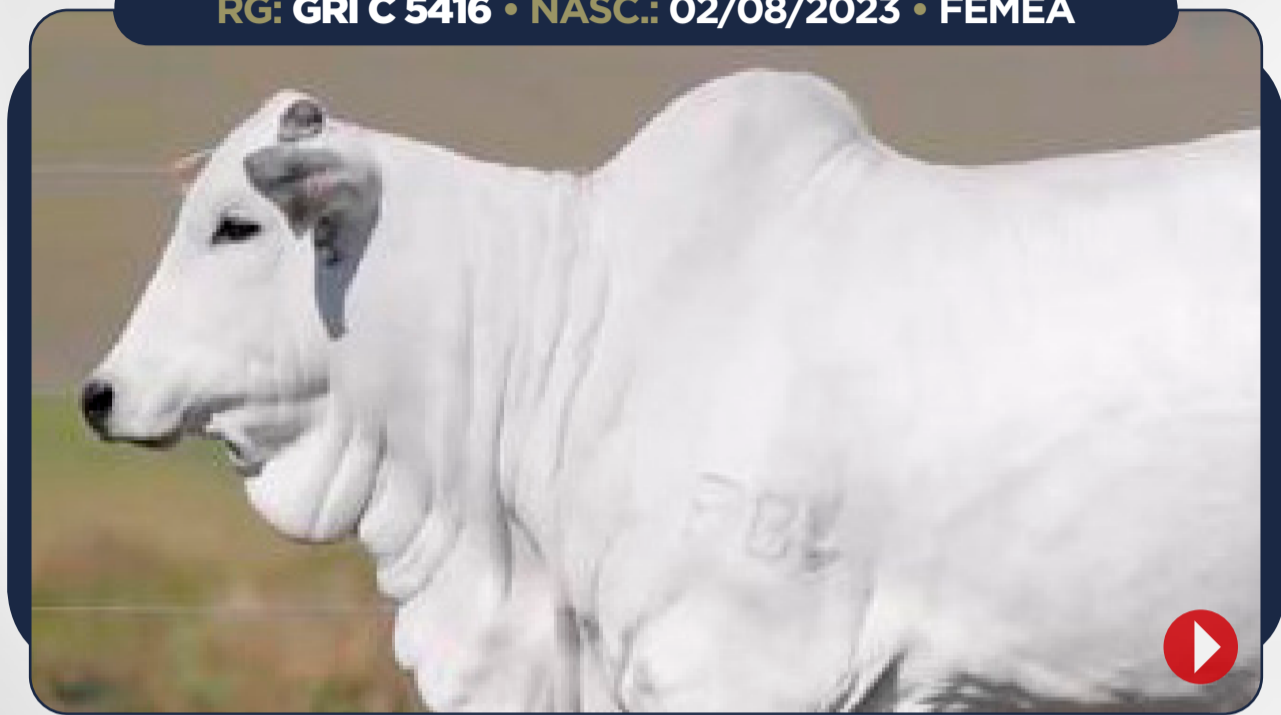
ANCP		MP120		DP210		DP450		DPE365		D3P		DSTAY		DAOL		DACAB		DPN	
MGT _e	TOP%	DEP	TOP%	DEP	TOP%	DEP	TOP%	DEP	TOP%	DEP	TOP%	DEP	TOP%	DEP	TOP%	DEP	TOP%	DEP	TOP%
30,64	0,5	4,84	2	15,84	2	34,12	0,5	1,12	6	91,17	1	88,41	3	4,13	3	0,78	2	0,14	31

FAMÍLIA DO TERCEIRO COLOCADO ANCP (B2616 DA S.NICE)

Fazenda Santa Nice

C5416 DA S.NICE

RG: GRI C 5416 • NASC.: 02/08/2023 • FÊMEA



REM RICKET

REM DANUT

REM PÁPRICA

FABULOSO FIV GUADALUPE

55 LA GUADIANA

2966 TE PO GUADALUPE

55 LA GUADIANA

REM VOKOLO

B5281 FIV DA S.NICE

RÉVOA FIV DA S.NICE

C987 FIV DA S.NICE

HUNO DA MN

B7904 FIV DA S.NICE

B5730 FIV DA S.NICE

GENEPLUS		PD		P120		PS		GPD		IPP		STAY		PES		AOL		EGS		MAR		DPN													
IOG	TOP%	DEP	TOP%	DEP	TOP%	DEP	TOP%	DEP	TOP%	DEP	TOP%	DEP	TOP%	DEP	TOP%	DEP	TOP%	DEP	TOP%	DEP	TOP%	DEP	TOP%												
39,35	0,5	10,6	2,0	3,9	2,0	22,8	1,0	12,2	1,0	-28,9	1,0	35,7	15,0	1,8	1,0	4,7	0,1	3,5	0,5	-0,2	56,0	-0,7	1,0												
PMGZ			PD-EDg			PS-EDg			PM-EMg			TMDg			IPPg			STAYg			PE-365g			AOLg			ACABg			MARg			PN-EDg		
iABCZ	DECA	P%	DEP	DECA	P%	DEP	DECA	P%	DEP	DECA	P%	DEP	DECA	P%	DEP	DECA	P%	DEP	DECA	P%	DEP	DECA	P%	DEP	DECA	P%	DEP	DECA	P%	DEP	DECA	P%			
25,88	1	-	10,61	1	-	23	1	-	3,91	1	-	10,31	1	-	-28,92	1	-	35,67	2	-	1,21	1	-	4,67	1	-	3	1	-	-0,16	6	-	-0,66	1	-
ANCP		MP120		DP210		DP450		DPE365		D3P		DSTAY		DAOL		DACAB		DPN																	
MGTe	TOP%	DEP	TOP%	DEP	TOP%	DEP	TOP%	DEP	TOP%	DEP	TOP%	DEP	TOP%	DEP	TOP%	DEP	TOP%	DEP	TOP%																
25,12	3	2,65	11	12,70	5	25,50	3	1,50	3	85,11	8	84,98	6	3,36	5	0,57	4	-0,21	12																

FAMÍLIA B7906 DA S.NICE (ABS)

Fazenda Santa Nice

C6626 DA S.NICE

RG: GRI C 6626 • NASC.: 21/11/2023 • FÊMEA



REM VOKOLO

QUARUP BONSUCESSO

MAYA BONSUCESSO

EMBATE DA AGRNOVA

REM COGITAR

BATOM DA AGRNOVA

REM COGITAR

REM ARMADOR

REM EL GUAPO

REM VAICH

B8647 DA S.NICE

BARÉM JL DA BAMA

2115 DA PACAEMBU

OLIMPIÁDA FIV

GENEPLUS		PD		P120		PS		GPD		IPP		STAY		PES		AOL		EGS		MAR		DPN													
IOG	TOP%	DEP	TOP%	DEP	TOP%	DEP	TOP%	DEP	TOP%	DEP	TOP%	DEP	TOP%	DEP	TOP%	DEP	TOP%	DEP	TOP%	DEP	TOP%	DEP	TOP%												
44,74	0,1	6,9	12,0	4,1	2,0	19,7	3,0	12,8	1,0	-42,7	0,1	45,0	0,1	2,7	0,1	4,7	0,1	2,2	3,0	14	6,0	0,2	55,0												
PMGZ			PD-EDg			PS-EDg			PM-EMg			TMDg			IPPg			STAYg			PE-365g			AOLg			ACABg			MARg			PN-EDg		
iABCZ	DECA	P%	DEP	DECA	P%	DEP	DECA	P%	DEP	DECA	P%	DEP	DECA	P%	DEP	DECA	P%	DEP	DECA	P%	DEP	DECA	P%	DEP	DECA	P%	DEP	DECA	P%	DEP	DECA	P%			
32,58	1	0,1	6,88	1	9	20	1	2	4,06	1	1	8,73	1	1	-42,74	1	0,1	45,00	1	0,1	1,74	1	0,1	4,73	1	0,1	2	1	2	1,38	1	5	0,18	6	-
ANCP		MP120		DP210		DP450		DPE365		D3P		DSTAY		DAOL		DACAB		DPN																	
MGTe	TOP%	DEP	TOP%	DEP	TOP%	DEP	TOP%	DEP	TOP%	DEP	TOP%	DEP	TOP%	DEP	TOP%	DEP	TOP%	DEP	TOP%																
25,58	3	2,74	10	7,13	20	17,86	12	2,50	0,1	91,37	1	91,79	1	4,78	2	0,88	2	0,17	33																

FAMÍLIA OLIMPIÁDA DA TRADIÇÃO

Fazenda Santa Nice

C6433 DA S.NICE

RG: GRI C 6433 • NASC.: 03/11/2023 • FÊMEA



REM AGORTAN

REM ESPIÃO 007

REM CONSTELAÇÃO

REM HERMOSO FIV GENÉTICA ADITIVA

REM RALI

REM VOTUPORANGA

REM RALI

DESTAQUE DS DA TRAD.

HOST DA S.LUCAS

AQUARELA DA SLN

C1763 DA S.NICE

REM ARMADOR

B8999 FIV DA S.NICE

B4735 FIV DA S.NICE

GENEPLUS		PD		P120		PS		GPD		IPP		STAY		PES		AOL		EGS		MAR		DPN													
IOG	TOP%	DEP	TOP%	DEP	TOP%	DEP	TOP%	DEP	TOP%	DEP	TOP%	DEP	TOP%	DEP	TOP%	DEP	TOP%	DEP	TOP%	DEP	TOP%	DEP	TOP%												
43,44	0,1	12,6	0,5	0,5	47,0	26,0	0,5	13,4	0,5	-23,6	4,0	44,5	0,1	2,2	0,1	4,4	0,5	6,0	0,1	2,8	0,5	0,6	92,0												
PMGZ			PD-EDg			PS-EDg			PM-EMg			TMDg			IPPg			STAYg			PE-365g			AOLg			ACABg			MARg			PN-EDg		
iABCZ	DECA	P%	DEP	DECA	P%	DEP	DECA	P%	DEP	DECA	P%	DEP	DECA	P%	DEP	DECA	P%	DEP	DECA	P%	DEP	DECA	P%	DEP	DECA	P%	DEP	DECA	P%	DEP	DECA	P%			
33,15	1	0,1	12,63	1	0,5	26	1	0,1	0,51	5	-	6,89	1	4	-23,61	1	3	44,48	1	0,1	1,25	1	0,5	4,38	1	0,1	6	1	0,1	2,77	1	0,1	0,58	10	-
ANCP		MP120		DP210		DP450		DPE365		D3P		DSTAY		DAOL		DACAB		DPN																	
MGTe	TOP%	DEP	TOP%	DEP	TOP%	DEP	TOP%	DEP	TOP%	DEP	TOP%	DEP	TOP%	DEP	TOP%	DEP	TOP%	DEP	TOP%	DEP	TOP%														
26,99	2	1,46	29	16,06	2	26,09	3	1,56	2	79,09	27	82,09	10	5,38	0,5	1,54	0,1	1,23	89																

FAMÍLIA PASSADA DA S.NICE

Fazenda Santa Nice

C5321 DA S.NICE

RG: GRI C 5321 • NASC.: 23/07/2023 • FÊMEA



REM RICKET

REM DANUT

REM PÁPRICA

INVENCÍVEL DA HORA

1811 FIV DA HORA

2272 DA HORA

1811 FIV DA HORA

REM ARMADOR

REM EL GUAPO

REM VAICH

B8647 DA S.NICE

BARÉM JL DA BAMA

2115 DA PACAEMBU

OLIMPIÁDA FIV

GENEPLUS		PD		P120		PS		GPD		IPP		STAY		PES		AOL		EGS		MAR		DPN													
IOG	TOP%	DEP	TOP%	DEP	TOP%	DEP	TOP%	DEP	TOP%	DEP	TOP%	DEP	TOP%	DEP	TOP%	DEP	TOP%	DEP	TOP%	DEP	TOP%	DEP	TOP%												
29,96	2	9,9	3,0	2,6	10,0	191	3,0	9,2	5,0	-23,3	4,0	38,9	4,0	1,6	2,0	3,3	2,0	1,5	11,0	0,7	23,0	0,6	93,0												
PMGZ			PD-EDg			PS-EDg			PM-EMg			TMDg			IPPg			STAYg			PE-365g			AOLg			ACABg			MARg			PN-EDg		
iABCZ	DECA	P%	DEP	DECA	P%	DEP	DECA	P%	DEP	DECA	P%	DEP	DECA	P%	DEP	DECA	P%	DEP	DECA	P%	DEP	DECA	P%	DEP	DECA	P%	DEP	DECA	P%	DEP	DECA	P%			
23,55	1	-	9,94	1	-	19,11	1	-	2,56	1	-	8,56	1	-	-23,33	1	-	38,94	1	-	0,81	1	-	3,27	1	-	1,453	1	-	0,66	3	-	0,60	10	-
ANCP		MP120		DP210		DP450		DPE365		D3P		DSTAY		DAOL		DACAB		DPN																	
MGTe	TOP%	DEP	TOP%	DEP	TOP%	DEP	TOP%	DEP	TOP%	DEP	TOP%	DEP	TOP%	DEP	TOP%	DEP	TOP%	DEP	TOP%																
27,10	2	2,79	9	11,15	7	21,31	7	1,69	2	94,23	0,1	92,22	0,5	4,84	1	0,16	19	1,20	89																

FAMÍLIA OLIMPIÁDA DA TRADIÇÃO

Fazenda Santa Nice

C5901 DA S.NICE

RG: GRI C 5901 • NASC.: 20/09/2023 • FÊMEA



REM VOKOLO

REM FUSÃO

REM CANADÁ

REM ÍMPAR FIV GENÉTICA ADITIVA

REM RALI

REM VOTUPORANGA

REM RALI

REM TORIXORÉU

REM ARMADOR

REM RONDA

B7534 FIV DA S.NICE

BITELO DS

RÉVOA FIV DA S.NICE

MYRELA DA S.NICE

GENEPLUS		PD		P120		PS		GPD		IPP		STAY		PES		AOL		EGS		MAR		DPN													
IOG	TOP%	DEP	TOP%	DEP	TOP%	DEP	TOP%	DEP	TOP%	DEP	TOP%	DEP	TOP%	DEP	TOP%	DEP	TOP%	DEP	TOP%	DEP	TOP%	DEP	TOP%												
41,73	0,1	13,4	0,5	4,1	2,0	30,3	0,1	16,9	0,1	-17,0	11,0	37,8	6,0	1,9	0,5	4,9	0,1	3,2	0,5	2,9	0,1	1,5	99,0												
PMGZ			PD-EDg			PS-EDg			PM-EMg			TMDg			IPPg			STAYg			PE-365g			AOLg			ACABg			MARg			PN-EDg		
iABCZ	DECA	P%	DEP	DECA	P%	DEP	DECA	P%	DEP	DECA	P%	DEP	DECA	P%	DEP	DECA	P%	DEP	DECA	P%	DEP	DECA	P%	DEP	DECA	P%	DEP	DECA	P%	DEP	DECA	P%			
30,33	1	0,1	13,40	1	0,1	30	1	0,1	4,07	1	1	12,64	1	0,1	-17,00	1	9	37,76	1	4	1,54	1	0,1	4,90	1	0,1	3	1	0,1	2,92	1	0,1	1,53	10	-
ANCP		MP120		DP210		DP450		DPE365		D3P		DSTAY		DAOL		DACAB		DPN																	
MGTe	TOP%	DEP	TOP%	DEP	TOP%	DEP	TOP%	DEP	TOP%	DEP	TOP%	DEP	TOP%	DEP	TOP%	DEP	TOP%	DEP	TOP%																
29,31	1	4,73	2	16,61	1	30,44	1	1,52	2	81,28	18	89,24	2	5,05	1	0,22	15	1,74	97																

FAMÍLIA RÉVOA DA S.NICE

Fazenda Santa Nice

C5759 DA S.NICE

RG: GRI C 5759 • NASC.: 06/09/2023 • FÊMEA



REM AGORTAN

REM ESPIÃO 007

REM CONSTELAÇÃO

DIPLOMATA DA AGRONOVA

REM COGITAR

BATOM DA AGRONOVA

REM COGITAR

GABINETE IZ

BACKUP

AMAGDALA

B6552 FIV DA S.NICE

BITELO DS

CAMISA DA S.NICE

ENCOSTA DA S.NICE

GENEPLUS		PD		P120		PS		GPD		IPP		STAY		PES		AOL		EGS		MAR		DPN													
IOG	TOP%	DEP	TOP%	DEP	TOP%	DEP	TOP%	DEP	TOP%	DEP	TOP%	DEP	TOP%	DEP	TOP%	DEP	TOP%	DEP	TOP%	DEP	TOP%	DEP	TOP%												
35,33	0,5	10,1	3,0	4,0	2,0	22,8	1,0	12,7	1,0	-36,8	0,1	34,5	22,0	1,7	1,0	4,0	0,5	3,5	0,1	1,9	2,0	0,5	89,0												
PMGZ			PD-EDg			PS-EDg			PM-EMg			TMDg			IPPg			STAYg			PE-365g			AOLg			ACABg			MARg			PN-EDg		
iABCZ	DECA	P%	DEP	DECA	P%	DEP	DECA	P%	DEP	DECA	P%	DEP	DECA	P%	DEP	DECA	P%	DEP	DECA	P%	DEP	DECA	P%	DEP	DECA	P%	DEP	DECA	P%	DEP	DECA	P%			
24,93	1	-	10,10	1	-	23	1	-	4,03	1	-	9,75	1	-	-36,84	1	-	34,49	2	-	1,07	1	-	3,99	1	-	4	1	-	1,91	1	-	0,54	10	-
ANCP		MP120		DP210		DP450		DPE365		D3P		DSTAY		DAOL		DACAB		DPN																	
MGTe	TOP%	DEP	TOP%	DEP	TOP%	DEP	TOP%	DEP	TOP%	DEP	TOP%	DEP	TOP%	DEP	TOP%	DEP	TOP%	DEP	TOP%																
26,91	2	4,03	3	11,37	7	18,69	10	1,48	3	89,06	2	92,38	0,5	4,96	1	0,76	2	0,97	81																

MÃE É IRMÃ PRÓPRIA DO B2887 DA S.NICE (ALTA)

Fazenda Santa Nice

C5337 DA S.NICE

RG: GRI C 5337 • NASC.: 26/07/2023 • FÊMEA



REM RICKET

REM DANUT

REM PÁPRICA

INVENCÍVEL DA HORA

1811 FIV DA HORA

2272 DA HORA

1811 FIV DA HORA

REM ARMADOR

REM EL GUAPO

REM VAICH

B8647 DA S.NICE

BARÉM JL DA BAMA

2115 DA PACAEMBU

OLIMPIÁDA FIV

GENEPLUS		PD		P120		PS		GPD		IPP		STAY		PES		AOL		EGS		MAR		DPN	
IOG	TOP%	DEP	TOP%	DEP	TOP%	DEP	TOP%	DEP	TOP%	DEP	TOP%	DEP	TOP%	DEP	TOP%	DEP	TOP%	DEP	TOP%	DEP	TOP%	DEP	TOP%
29,79	2	10,6	2,0	2,6	10,0	191	3,0	8,5	7,0	-23,3	4,0	38,9	4,0	1,6	2,0	3,3	2,0	1,5	11,0	0,7	23,0	0,6	93,0

PMGZ			PD-EDg			PS-EDg			PM-EMg			TMDg			IPPg			STAYg			PE-365g			AOLg			ACABg			MARg			PN-EDg		
iABCZ	DECA	P%	DEP	DECA	P%	DEP	DECA	P%	DEP	DECA	P%	DEP	DECA	P%	DEP	DECA	P%	DEP	DECA	P%	DEP	DECA	P%	DEP	DECA	P%	DEP	DECA	P%	DEP	DECA	P%			
23,78	1	-	10,57	1	-	19,11	1	-	2,56	1	-	8,87	1	-	-23,33	1	-	38,94	1	-	0,81	1	-	3,27	1	-	1,453	1	-	0,66	3	-	0,62	10	-

ANCP		MP120		DP210		DP450		DPE365		D3P		DSTAY		DAOL		DACAB		DPN	
MGTe	TOP%	DEP	TOP%	DEP	TOP%	DEP	TOP%	DEP	TOP%	DEP	TOP%	DEP	TOP%	DEP	TOP%	DEP	TOP%	DEP	TOP%
26,38	2	2,87	9	11,73	6	18,00	11	1,09	7	95,59	0,1	90,95	1	4,68	2	0,34	9	1,29	91

FAMÍLIA OLIMPIÁDA DA TRADIÇÃO

Fazenda Santa Nice

C5538 DA S.NICE

RG: GRI C 5538 • NASC.: 21/08/2023 • FÊMEA



REM ARMADOR

B7360 FIV DA S.NICE

REVOA FIV DA S.NICE

C2747 DA S.NICE

2622 DA PACAEMBU

B9283 DA S.NICE

2622 DA PACAEMBU

MARANHÃO BONSUCESSO

RAM DA BELA

NOEMA DA BELA

C2391 DA S.NICE

REM ESTOCOLMO

B8292 FIV DA S.NICE

B6335 FIV DA S.NICE

GENEPLUS		PD		P120		PS		GPD		IPP		STAY		PES		AOL		EGS		MAR		DPN													
IOG	TOP%	DEP	TOP%	DEP	TOP%	DEP	TOP%	DEP	TOP%	DEP	TOP%	DEP	TOP%	DEP	TOP%	DEP	TOP%	DEP	TOP%	DEP	TOP%	DEP	TOP%												
49,62	0,1	7,7	8,0	3,8	3,0	23,6	1,0	15,9	0,1	-21,9	5,0	46,7	0,1	1,8	1,0	6,3	0,1	3,5	0,5	2,6	0,5	-0,7	0,5												
PMGZ			PD-EDg			PS-EDg			PM-EMg			TMDg			IPPg			STAYg			PE-365g			AOLg			ACABg			MARg			PN-EDg		
iABCZ	DECA	P%	DEP	DECA	P%	DEP	DECA	P%	DEP	DECA	P%	DEP	DECA	P%	DEP	DECA	P%	DEP	DECA	P%	DEP	DECA	P%	DEP	DECA	P%	DEP	DECA	P%	DEP	DECA	P%			
33,79	1	-	7,74	1	-	24	1	-	3,77	1	-	9,14	1	-	-21,90	1	-	46,73	1	-	1,03	1	-	6,32	1	-	3	1	-	2,61	1	-	-0,71	1	-
ANCP		MP120		DP210		DP450		DPE365		D3P		DSTAY		DAOL		DACAB		DPN																	
MGTe	TOP%	DEP	TOP%	DEP	TOP%	DEP	TOP%	DEP	TOP%	DEP	TOP%	DEP	TOP%	DEP	TOP%	DEP	TOP%	DEP	TOP%																
28,01	2	6,08	0,5	12,72	5	28,36	2	1,33	4	69,78	64	91,99	1	6,57	0,1	0,70	3	0,16	32																

FAMÍLIA CAMISA DA S.NICE
B2887 DA S.NICE (ALTA)

Fazenda Santa Nice

C5715 DA S.NICE

RG: GRI C 5715 • NASC.: 31/08/2023 • FÊMEA



TIRANO DA IND.

EGÍPCIO

SEDUÇÃO

MARABÁ

DEVAÇA DO LIM.

FATALIDADE

DEVAÇA DO LIM.

REM TORIXORÉU

REM ARMADOR

REM RONDA

B5993 FIV DA S.NICE

BACKUP

B4224 FIV DA S.NICE

RÉVOA FIV DA S.NICE

GENEPLUS		PD		P120		PS		GPD		IPP		STAY		PES		AOL		EGS		MAR		DPN													
IOG	TOP%	DEP	TOP%	DEP	TOP%	DEP	TOP%	DEP	TOP%	DEP	TOP%	DEP	TOP%	DEP	TOP%	DEP	TOP%	DEP	TOP%	DEP	TOP%	DEP	TOP%												
22,86	6	5,7	19,0	1,7	22,0	6,3	40,0	0,6	64,0	-28,1	2,0	40,3	2,0	1,7	1,0	2,6	6,0	1,0	20,0	0,8	17,0	0,5	87,0												
PMGZ			PD-EDg			PS-EDg			PM-EMg			TMDg			IPPg			STAYg			PE-365g			AOLg			ACABg			MARg			PN-EDg		
iABCZ	DECA	P%	DEP	DECA	P%	DEP	DECA	P%	DEP	DECA	P%	DEP	DECA	P%	DEP	DECA	P%	DEP	DECA	P%	DEP	DECA	P%	DEP	DECA	P%	DEP	DECA	P%	DEP	DECA	P%			
19,99	1	2	5,70	2	14	6	4	-	1,67	2	18	5,04	2	12	-28,06	1	1	40,35	1	1	1,23	1	0,5	2,57	1	4	1	2	17	0,84	2	16	0,51	9	-
ANCP		MP120		DP210		DP450		DPE365		D3P		DSTAY		DAOL		DACAB		DPN																	
MGTe	TOP%	DEP	TOP%	DEP	TOP%	DEP	TOP%	DEP	TOP%	DEP	TOP%	DEP	TOP%	DEP	TOP%	DEP	TOP%	DEP	TOP%																
19,24	12	2,73	10	5,95	26	10,18	31	1,46	3	85,95	6	90,01	2	2,22	13	-0,13	73	0,42	48																

IRMÃ DO MARUJO DA S.NICE (ABS), B8437 DA S.NICE (ABS), ARCO DA S.NICE (ALTA)

Fazenda Santa Nice

C5360 DA S.NICE

RG: GRI C 5360 • NASC.: 29/07/2023 • FÊMEA



REM AGORTAN

REM ESPIÃO 007

REM CONSTELAÇÃO

CARDEAL DA S.NICE

B6022 FIV DA S.NICE

B7868 FIV DA S.NICE

B6022 FIV DA S.NICE

HUNO DA MN

CAMPEÃO DA MN

D1342 DA MN

C333 FIV DA S.NICE

REM DHEEF

B7463 DA S.NICE

B5091 DA S.NICE

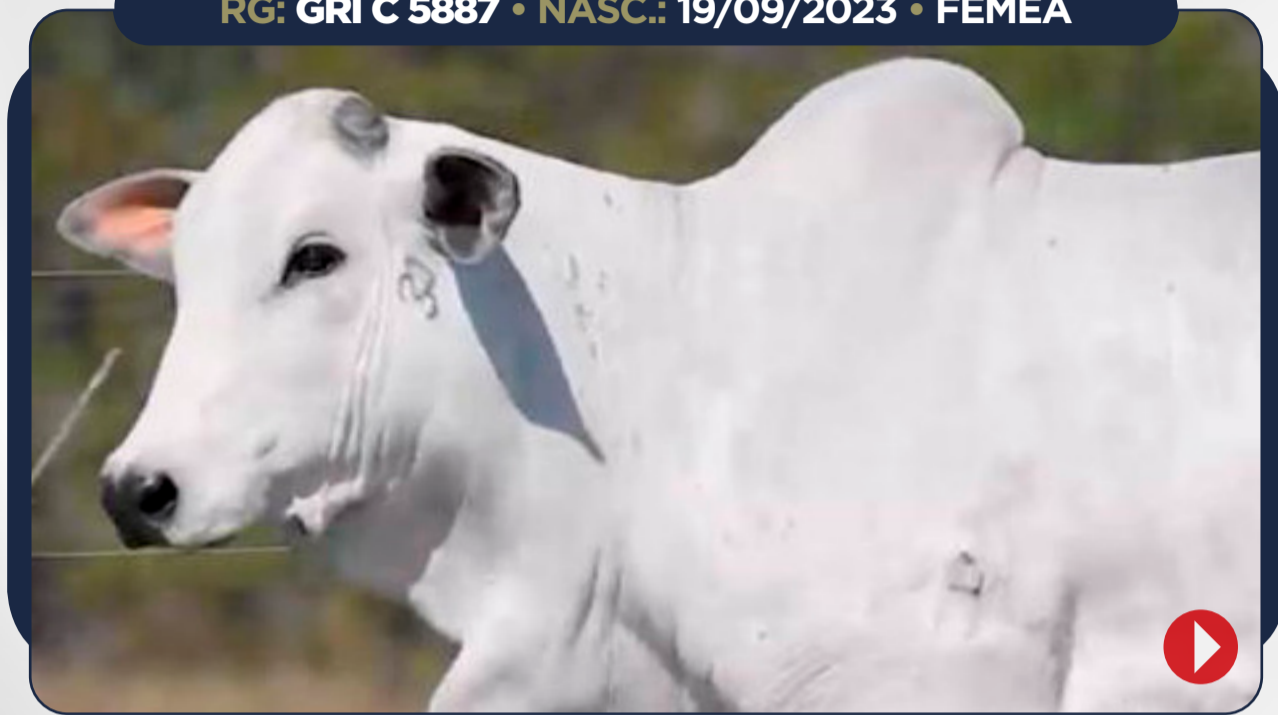
GENEPLUS		PD		P120		PS		GPD		IPP		STAY		PES		AOL		EGS		MAR		DPN													
IOG	TOP%	DEP	TOP%	DEP	TOP%	DEP	TOP%	DEP	TOP%	DEP	TOP%	DEP	TOP%	DEP	TOP%	DEP	TOP%	DEP	TOP%	DEP	TOP%	DEP	TOP%												
29,20	2	11,8	1,0	2,2	14,0	22,6	1,0	10,7	3,0	-21,5	5,0	34,7	21,0	1,6	2,0	2,9	3,0	2,8	1,0	0,5	30,0	0,7	97,0												
PMGZ			PD-EDg			PS-EDg			PM-EMg			TMDg			IPPg			STAYg			PE-365g			AOLg			ACABg			MARg			PN-EDg		
iABCZ	DECA	P%	DEP	DECA	P%	DEP	DECA	P%	DEP	DECA	P%	DEP	DECA	P%	DEP	DECA	P%	DEP	DECA	P%	DEP	DECA	P%	DEP	DECA	P%	DEP	DECA	P%	DEP	DECA	P%			
22,64	1	-	11,85	1	-	23	1	-	218	2	-	8,73	1	-	-21,46	1	-	34,69	2	-	1,36	1	-	2,91	1	-	3	1	-	0,45	3	-	0,74	10	-
ANCP		MP120		DP210		DP450		DPE365		D3P		DSTAY		DAOL		DACAB		DPN																	
MGTe	TOP%	DEP	TOP%	DEP	TOP%	DEP	TOP%	DEP	TOP%	DEP	TOP%	DEP	TOP%	DEP	TOP%	DEP	TOP%	DEP	TOP%																
25,57	3	1,23	35	15,90	2	25,65	3	0,93	10	91,48	1	81,44	11	3,26	6	0,37	8	0,53	56																

MÃE É IRMÃ PRÓPRIA DO TRIBUTO DA S.NICE (CRV)

Fazenda Santa Nice

C5887 DA S.NICE

RG: GRI C 5887 • NASC.: 19/09/2023 • FÊMEA



ENCARTE DS

BITELO DS

DÁCIA DS

PALANQUE FIV DA S.NICE

GÍRIA DA BONSUCESSO

RUGA DA BONSUCESSO

GÍRIA DA BONSUCESSO

REM UPONIC

REM CALDONEGRO

REM SABEEHAH

B8291 FIV DA S.NICE

REM ARMADOR

B5962 FIV DA S.NICE

B4224 FIV DA S.NICE

GENEPLUS		PD		P120		PS		GPD		IPP		STAY		PES		AOL		EGS		MAR		DPN													
IOG	TOP%	DEP	TOP%	DEP	TOP%	DEP	TOP%	DEP	TOP%	DEP	TOP%	DEP	TOP%	DEP	TOP%	DEP	TOP%	DEP	TOP%	DEP	TOP%	DEP	TOP%												
32,70	1	15,1	0,1	1,3	29,0	30,2	0,1	15,1	0,5	-16,3	12,0	44,6	0,1	1,4	3,0	0,9	36,0	1,6	9,0	1,1	11,0	1,3	99,0												
PMGZ			PD-EDg			PS-EDg			PM-EMg			TMDg			IPPg			STAYg			PE-365g			AOLg			ACABg			MARg			PN-EDg		
iABCZ	DECA	P%	DEP	DECA	P%	DEP	DECA	P%	DEP	DECA	P%	DEP	DECA	P%	DEP	DECA	P%	DEP	DECA	P%	DEP	DECA	P%	DEP	DECA	P%	DEP	DECA	P%	DEP	DECA	P%			
30,68	1	0,1	15,05	1	0,1	30	1	0,1	1,28	3	-	9,89	1	0,5	-16,27	1	10	44,58	1	0,1	0,89	1	3	0,90	3	-	2	1	6	1,11	1	10	1,34	10	-
ANCP		MP120		DP210		DP450		DPE365		D3P		DSTAY		DAOL		DACAB		DPN																	
MGTe	TOP%	DEP	TOP%	DEP	TOP%	DEP	TOP%	DEP	TOP%	DEP	TOP%	DEP	TOP%	DEP	TOP%	DEP	TOP%	DEP	TOP%																
25,64	3	1,98	19	16,06	2	26,70	3	0,79	13	89,45	2	90,45	2	0,98	29	0,51	5	1,94	98																

IRMÃ DO CROATA DA S.NICE (ABS)

Fazenda Santa Nice

C5557 DA S.NICE

RG: GRI C 5557 • NASC.: 23/08/2023 • FÊMEA



HOATCHI LEMGRUBER

JOALHEIRO OL

UDALITA OL

ACO DA ELGE

1559 DA ELGE

4632 DA ELGE

1559 DA ELGE

HUNO DA MN

CAMPEÃO DA MN

D1342 DA MN

C2293 FIV DA S.NICE

1580 FIV DO NOMA

B9092 DA S.NICE

ESPLANADA DA SAF

GENEPLUS		PD		P120		PS		GPD		IPP		STAY		PES		AOL		EGS		MAR		DPN													
IOG	TOP%	DEP	TOP%	DEP	TOP%	DEP	TOP%	DEP	TOP%	DEP	TOP%	DEP	TOP%	DEP	TOP%	DEP	TOP%	DEP	TOP%	DEP	TOP%	DEP	TOP%												
40,98	0,1	7,6	9,0	5,2	0,5	22,8	1,0	15,2	0,5	-18,5	9,0	42,6	0,5	1,6	2,0	3,6	1,0	2,5	2,0	0,3	35,0	0,1	45,0												
PMGZ			PD-EDg			PS-EDg			PM-EMg			TMDg			IPPg			STAYg			PE-365g			AOLg			ACABg			MARg			PN-EDg		
iABCZ	DECA	P%	DEP	DECA	P%	DEP	DECA	P%	DEP	DECA	P%	DEP	DECA	P%	DEP	DECA	P%	DEP	DECA	P%	DEP	DECA	P%	DEP	DECA	P%	DEP	DECA	P%	DEP	DECA	P%			
28,51	1	-	7,58	1	-	23	1	-	5,23	1	-	10,19	1	-	-18,52	1	-	42,56	1	-	0,94	1	-	3,61	1	-	2	1	-	0,33	4	-	0,10	5	-
ANCP		MP120		DP210		DP450		DPE365		D3P		DSTAY		DAOL		DACAB		DPN																	
MGT _e	TOP%	DEP	TOP%	DEP	TOP%	DEP	TOP%	DEP	TOP%	DEP	TOP%	DEP	TOP%	DEP	TOP%	DEP	TOP%	DEP	TOP%																
18,56	14	0,70	49	9,43	11	16,01	15	1,09	7	67,00	73	85,36	6	4,06	3	0,19	17	-0,09	17																

FAMÍLIA 1061 DA SAF (ALTA)
LEMGRUBER x IZ

Fazenda Santa Nice

C3816 DA S.NICE

RG: GRI C 3816 • NASC.: 23/07/2022 • FÊMEA



REM AGORTAN

REM ESPIÃO 007

REM CONSTELAÇÃO

PLATÔ A1074 DA DICA

GIOCONDA FIV DA DICA

KATRI FIV DA DICA

GIOCONDA FIV DA DICA

REM TORIXORÉU

REM ARMADOR

REM RONDA

B5217 FIV DA S.NICE

DENSO DS

GULAB DA S.NICE

LABHANA DA S.NICE

GENEPLUS		PD		P120		PS		GPD		IPP		STAY		PES		AOL		EGS		MAR		DPN	
IOG	TOP%	DEP	TOP%	DEP	TOP%	DEP	TOP%	DEP	TOP%	DEP	TOP%	DEP	TOP%	DEP	TOP%	DEP	TOP%	DEP	TOP%	DEP	TOP%	DEP	TOP%
47,71	0,1	13,6	0,5	3,6	3,0	28,1	0,1	14,6	0,5	-25,4	3,0	43,6	0,5	2,2	0,1	5,7	0,1	4,8	0,1	3,1	0,1	0,3	73,0

PMGZ			PD-EDg			PS-EDg			PM-EMg			TMDg			IPPg			STAYg			PE-365g			AOLg			ACABg			MARG			PN-EDg		
iABCZ	DECA	P%	DEP	DECA	P%	DEP	DECA	P%	DEP	DECA	P%	DEP	DECA	P%	DEP	DECA	P%	DEP	DECA	P%	DEP	DECA	P%	DEP	DECA	P%	DEP	DECA	P%	DEP	DECA	P%			
36,22	1	0,1	13,55	1	0,1	28	1	0,1	3,57	1	2	11,67	1	0,1	-25,38	1	2	43,56	1	0,1	1,42	1	0,1	5,68	1	0,1	5	1	0,1	3,10	1	0,1	0,34	8	-

ANCP		MP120		DP210		DP450		DPE365		D3P		DSTAY		DAOL		DACAB		DPN	
MGTe	TOP%	DEP	TOP%	DEP	TOP%	DEP	TOP%	DEP	TOP%	DEP	TOP%	DEP	TOP%	DEP	TOP%	DEP	TOP%	DEP	TOP%
27,07	2	3,13	7	14,03	3	26,98	3	1,33	4	77,39	34	85,44	6	5,86	0,5	1,09	0,5	0,53	56

AVALIAÇÃO DE CARÇA									
DATA ULTRAS	PESO	AOL	AOL/100 kg	RATIO	EGS	EGS/100 kg	PICANHA	MARMOREIO	AOL450
12/02/2024	386,00	75,51	19,56	0,48	4,71	1,22	8,02	4,53	83,64

Prenhe do RM77 (GRIC2695 - GRIC3141 - GRIC3688) (09/01/2024).
Previsão de parto: 29/10/2024.

IRMÃ DO CAMAROTE DA S.NICE (ABS), PIRATA DA S.NICE (ALTA), BAIANO DA S.NICE (ALTA), TÁTICO DA S.NICE (ALTA), MAORI DA S.NICE (ALTA) E C3864 da S.NICE (SEMEX)
DESTAQUE ULTRASONOGRAFIA DE CARÇA (AOL / EGS / MARMOREIO)

Fazenda Santa Nice

C4702 DA S.NICE

RG: GRI C 4702 • NASC.: 05/11/2022 • FÊMEA



REM TORIXORÉU

REM ARMADOR

REM RONDA

ARMEIRO DA IPB

RAMARINA MATI.

VOLTA MAT.

RAMARINA MATI.

HUNO DA MN

CAMPEÃO DA MN

D1342 DA MN

C18 FIV DA S.NICE

REM DHEEF

B7678 FIV DA S.NICE

B5327 FIV DA S.NICE

GENEPLUS		PD		P120		PS		GPD		IPP		STAY		PES		AOL		EGS		MAR		DPN	
IOG	TOP%	DEP	TOP%	DEP	TOP%	DEP	TOP%	DEP	TOP%	DEP	TOP%	DEP	TOP%	DEP	TOP%	DEP	TOP%	DEP	TOP%	DEP	TOP%	DEP	TOP%
56,01	0,1	16,8	0,1	6,6	0,1	34,9	0,1	18,1	0,1	-27,4	2,0	45,6	0,1	2,6	0,1	6,0	0,1	3,4	0,5	2,4	0,5	1,0	99,0

PMGZ			PD-EDg			PS-EDg			PM-EMg			TMDg			IPPg			STAYg			PE-365g			AOLg			ACABg			MARG			PN-EDg		
iABCZ	DECA	P%	DEP	DECA	P%	DEP	DECA	P%	DEP	DECA	P%	DEP	DECA	P%	DEP	DECA	P%	DEP	DECA	P%	DEP	DECA	P%	DEP	DECA	P%	DEP	DECA	P%	DEP	DECA	P%			
42,46	1	0,1	16,78	1	0,1	35	1	0,1	6,57	1	0,1	16,88	1	0,1	-27,36	1	1	45,56	1	0,1	1,59	1	0,1	5,97	1	0,1	3	1	0,1	2,42	1	0,5	1,00	10	-

ANCP		MP120		DP210		DP450		DPE365		D3P		DSTAY		DAOL		DACAB		DPN	
MGTe	TOP%	DEP	TOP%	DEP	TOP%	DEP	TOP%	DEP	TOP%	DEP	TOP%	DEP	TOP%	DEP	TOP%	DEP	TOP%	DEP	TOP%
30,89	0,5	6,58	0,5	15,77	2	29,54	2	1,76	1	76,73	36	91,24	1	6,51	0,1	0,81	2	1,83	98

AVALIAÇÃO DE CARÇA

DATA ULTRAS	PESO	AOL	AOL/100 kg	RATIO	EGS	EGS/100 kg	PICANHA	MARMOREIO	AOL450
14/02/2024	334,00	60,21	18,03	0,53	2,52	0,76	5,68	3,73	73,45

Prenhe do 1061 DA SAF (CSAF1061) (29/12/2023).

Previsão de parto: 18/10/2024.

IQGg (ventre): 43,31 • TOP: 0,1% | iABCZ (ventre): 31,61 • DECA: 1 | MGTe (ventre): 24,4 • TOP: 4%

FAMÍLIA RÉVOA DA S.NICE

Fazenda Santa Nice

C4228 DA S.NICE

RG: GRI C 4228 • NASC.: 25/09/2022 • FÊMEA



REM AGORTAN

REM ESPIÃO 007

REM CONSTELAÇÃO

B8798 DA S.NICE

PASSADA DA S.NICE

B2873 DA S.NICE

PASSADA DA S.NICE

REM USP

OPERÁRIO COL.

FIELDADE COL.

B9745 DA S.NICE

REM ARMADOR

B7367 FIV DA S.NICE

ELBIA DA STA ROSA

GENEPLUS		PD		P120		PS		GPD		IPP		STAY		PES		AOL		EGS		MAR		DPN	
IOG	TOP%	DEP	TOP%	DEP	TOP%	DEP	TOP%	DEP	TOP%	DEP	TOP%	DEP	TOP%	DEP	TOP%	DEP	TOP%	DEP	TOP%	DEP	TOP%	DEP	TOP%
45,67	0,1	9,3	4,0	5,3	0,5	16,5	6,0	7,2	12,0	-35,9	0,5	44,1	0,5	2,6	0,1	3,4	2,0	5,4	0,1	2,2	1,0	0,1	49,0

PMGZ			PD-EDg			PS-EDg			PM-EMg			TMDg			IPPg			STAYg			PE-365g			AOLg			ACABg			MARG			PN-EDg		
iABCZ	DECA	P%	DEP	DECA	P%	DEP	DECA	P%	DEP	DECA	P%	DEP	DECA	P%	DEP	DECA	P%	DEP	DECA	P%	DEP	DECA	P%	DEP	DECA	P%	DEP	DECA	P%	DEP	DECA	P%			
33,31	1	0,1	9,31	1	3	17	1	4	5,33	1	0,1	12,22	1	0,1	-35,91	1	0,1	44,09	1	0,1	1,62	1	0,1	3,37	1	1	5	1	0,1	2,19	1	0,5	0,14	6	-

ANCP		MP120		DP210		DP450		DPE365		D3P		DSTAY		DAOL		DACAB		DPN	
MGTe	TOP%	DEP	TOP%	DEP	TOP%	DEP	TOP%	DEP	TOP%	DEP	TOP%	DEP	TOP%	DEP	TOP%	DEP	TOP%	DEP	TOP%
25,19	3	4,45	2	9,66	11	18,72	10	1,60	2	86,92	4	88,94	3	3,51	4	1,37	0,1	0,46	51

AVALIAÇÃO DE CARÇA

DATA ULTRAS	PESO	AOL	AOL/100 kg	RATIO	EGS	EGS/100 kg	PICANHA	MARMOREIO	AOL450
13/02/2024	322,00	56,53	17,56	0,49	4,05	1,26	4,71	3,65	70,66

Prenhe do ALIADO JL DA BAMA (AIBA2139) (16/11/2023).

Previsão de parto: 05/09/2024.

IQGg (ventre): 38,64 • TOP: 0,5% | iABCZ (ventre): 24,93 • DECA: 1 | MGTe (ventre): 20,15 • TOP: 10%

IRMÃ PRÓPRIA DO NEPAL DA S.NICE (ALTA)

Fazenda Santa Nice

C4516 DA S.NICE

RG: GRI C 4516 • NASC.: 19/10/2022 • FÊMEA



REM ATOLO

REM ESTEIO

REM COTOVIA

REM INTER GENÉTICA ADITIVA

REM DHYVHA

REM GUAJAMA

REM DHYVHA

URDIDOR DO IZ

DOLMAN IZ

UBACA DO IZ

B3802 DA S.NICE

BITELO DS

VHELLA DA S.NICE

MADAME DA S.NICE

GENEPLUS		PD		P120		PS		GPD		IPP		STAY		PES		AOL		EGS		MAR		DPN													
IOG	TOP%	DEP	TOP%	DEP	TOP%	DEP	TOP%	DEP	TOP%	DEP	TOP%	DEP	TOP%	DEP	TOP%	DEP	TOP%	DEP	TOP%	DEP	TOP%	DEP	TOP%												
37,08	0,5	7,4	10,0	3,2	5,0	19,6	3,0	12,2	1,0	-42,4	0,1	40,5	2,0	1,0	10,0	2,6	6,0	4,4	0,1	0,5	29,0	-0,1	27,0												
PMGZ			PD-EDg			PS-EDg			PM-EMg			TMDg			IPPg			STAYg			PE-365g			AOLg			ACABg			MARg			PN-EDg		
iABCZ	DECA	P%	DEP	DECA	P%	DEP	DECA	P%	DEP	DECA	P%	DEP	DECA	P%	DEP	DECA	P%	DEP	DECA	P%	DEP	DECA	P%	DEP	DECA	P%	DEP	DECA	P%	DEP	DECA	P%			
27,30	1	0,1	7,45	1	7	20	1	2	3,16	1	4	7,01	1	4	-42,38	1	0,1	40,49	1	1	0,93	1	3	2,56	1	4	4	1	0,1	0,48	3	-	-0,05	4	-
ANCP		MP120		DP210		DP450		DPE365		D3P		DSTAY		DAOL		DACAB		DPN																	
MGTe	TOP%	DEP	TOP%	DEP	TOP%	DEP	TOP%	DEP	TOP%	DEP	TOP%	DEP	TOP%	DEP	TOP%	DEP	TOP%	DEP	TOP%																
23,85	5	3,16	7	9,86	10	17,54	12	0,96	9	90,97	1	90,31	2	2,22	13	1,19	0,5	-0,25	10																
AVALIAÇÃO DE CARÇA																																			
DATA ULTRAS		PESO	AOL	AOL/100 kg	RATIO	EGS	EGS/100 kg	PICANHA	MARMOREIO	AOL450																									
16/02/2024		336,00	59,01	17,56	0,41	3,92	1,17	6,12	3,43	71,70																									

Prende do RM78 (GRIC2559 - GRIC2560 - GRIC3070 - GRIC3415 - GRIC3516 - GRIC3577) (31/01/2024).
Previsão de parto: 20/11/2024.

FAMÍLIA BELGRADO DA S.NICE (ABS)

Fazenda Santa Nice

C4603 DA S.NICE

RG: GRI C 4603 • NASC.: 28/10/2022 • FÊMEA



REM TORIXORÉU

REM ARMADOR

REM RONDA

B9438 FIV DA S.NICE

RÉVOA FIV DA S.NICE

B5352 FIV DA S.NICE

RÉVOA FIV DA S.NICE

REM SAGRES

REM CARTHAGO

REM UMA BOA

B9951 DA S.NICE

BARAC FIV DA S.NICE

B2802 DA S.NICE

LAFF DA S.NICE

GENEPLUS		PD		P120		PS		GPD		IPP		STAY		PES		AOL		EGS		MAR		DPN	
IOG	TOP%	DEP	TOP%	DEP	TOP%	DEP	TOP%	DEP	TOP%	DEP	TOP%	DEP	TOP%	DEP	TOP%	DEP	TOP%	DEP	TOP%	DEP	TOP%	DEP	TOP%
40,39	0,1	8,7	5,0	3,3	5,0	21,6	2,0	12,9	1,0	-17,3	10,0	45,5	0,1	1,7	1,0	2,6	6,0	3,8	0,1	3,7	0,1	-0,1	22,0

PMGZ			PD-EDg			PS-EDg			PM-EMg			TMDg			IPPg			STAYg			PE-365g			AOLg			ACABg			MARG			PN-EDg		
iABCZ	DECA	P%	DEP	DECA	P%	DEP	DECA	P%	DEP	DECA	P%	DEP	DECA	P%	DEP	DECA	P%	DEP	DECA	P%	DEP	DECA	P%	DEP	DECA	P%	DEP	DECA	P%	DEP	DECA	P%			
30,17	1	0,1	8,69	1	4	22	1	1	3,27	1	3	8,33	1	2	-17,34	1	8	45,49	1	0,1	1,13	1	1	2,57	1	4	4	1	0,1	3,68	1	0,1	-0,10	3	-

ANCP		MP120		DP210		DP450		DPE365		D3P		DSTAY		DAOL		DACAB		DPN	
MGTe	TOP%	DEP	TOP%	DEP	TOP%	DEP	TOP%	DEP	TOP%	DEP	TOP%	DEP	TOP%	DEP	TOP%	DEP	TOP%	DEP	TOP%
24,10	4	3,92	3	11,32	7	22,54	6	1,27	4	81,18	19	90,90	1	2,45	11	0,59	4	-0,41	6

AVALIAÇÃO DE CARÇA									
DATA ULTRAS	PESO	AOL	AOL/100 kg	RATIO	EGS	EGS/100 kg	PICANHA	MARMOREIO	AOL450
16/02/2024	337,00	62,94	18,68	0,46	3,62	1,07	3,81	3,85	76,32

Prenhe do C471 FIV DA S.NICE (GRIC0471) (22/01/2024).

Previsão de parto: 11/11/2024.

IQGg (ventre): 35,28 • TOP: 0,5% | iABCZ (ventre): 24,52 • DECA: 1 | MGTe (ventre): 21,37 • TOP: 8%

PROGÊNIE MARRUCO DA S.NICE (ALTA)

Fazenda Santa Nice

C4740 DA S.NICE

RG: GRI C 4740 • NASC.: 07/11/2022 • FÊMEA



B9707 DA MN

HUNO DA MN

C1454 DA MN

1061 DA SAF

ESQUECIDA DO IZ

ESPLANADA DA SAF

ESQUECIDA DO IZ

REM ARMADOR

B7360 FIV DA S.NICE

REVOA FIV DA S.NICE

C1210 DA S.NICE

REM VOKOLO

B6938 FIV DA S.NICE

GULAB DA S.NICE

GENEPLUS		PD		P120		PS		GPD		IPP		STAY		PES		AOL		EGS		MAR		DPN	
IOG	TOP%	DEP	TOP%	DEP	TOP%	DEP	TOP%	DEP	TOP%	DEP	TOP%	DEP	TOP%	DEP	TOP%	DEP	TOP%	DEP	TOP%	DEP	TOP%	DEP	TOP%
44,18	0,1	13,5	0,5	8,2	0,1	27,4	0,5	13,9	0,5	-31,1	0,5	40,2	2,0	0,8	18,0	2,5	6,0	4,3	0,1	5,2	0,1	-0,3	8,0

PMGZ			PD-EDg			PS-EDg			PM-EMg			TMDg			IPPg			STAYg			PE-365g			AOLg			ACABg			MARG			PN-EDg		
iABCZ	DECA	P%	DEP	DECA	P%	DEP	DECA	P%	DEP	DECA	P%	DEP	DECA	P%	DEP	DECA	P%	DEP	DECA	P%	DEP	DECA	P%	DEP	DECA	P%	DEP	DECA	P%	DEP	DECA	P%			
34,59	1	0,1	13,48	1	0,1	27	1	0,1	8,19	1	0,1	16,98	1	0,1	-31,11	1	0,5	40,21	1	1	1,20	1	0,5	2,50	1	4	4	1	0,1	5,19	1	0,1	-0,31	1	10

ANCP		MP120		DP210		DP450		DPE365		D3P		DSTAY		DAOL		DACAB		DPN	
MGTe	TOP%	DEP	TOP%	DEP	TOP%	DEP	TOP%	DEP	TOP%	DEP	TOP%	DEP	TOP%	DEP	TOP%	DEP	TOP%	DEP	TOP%
27,69	2	6,23	0,5	13,36	4	28,09	2	1,49	3	80,48	21	89,97	2	3,68	4	0,72	2	0,10	28

AVALIAÇÃO DE CARÇA

DATA ULTRAS	PESO	AOL	AOL/100 kg	RATIO	EGS	EGS/100 kg	PICANHA	MARMOREIO	AOL450
14/02/2024	344,00	54,80	15,93	0,45	4,02	1,17	5,18	4,53	65,55

Prenhe do C1318 FIV DA S.NICE (GRIC1318) (08/02/2024).

Previsão de parto: 28/11/2024.

IQGg (ventre): 44,3 • TOP: 0,1% | iABCZ (ventre): 30,88 • DECA: 1 | MGTe (ventre): 28 • TOP: 1%

DESTAQUE ULTRASONOGRAFIA DE CARÇA (UMA DAS LÍDERES PARA MARMOREIO)

Fazenda Santa Nice

C4653 DA S.NICE

RG: GRI C 4653 • NASC.: 03/11/2022 • FÊMEA



FREGUÊS DA SC

ÔMEGA FIV DS

CAMBIRA DS

TAMOIO DA TRADIÇÃO

INDÍGENA

PARAÍBA DA TRADIÇÃO

INDÍGENA

REM ARMADOR

B5968 FIV DA S.NICE

B4224 FIV DA S.NICE

C294 FIV DA S.NICE

REM ARMADOR

B5217 FIV DA S.NICE

GULAB DA S.NICE

GENEPLUS		PD		P120		PS		GPD		IPP		STAY		PES		AOL		EGS		MAR		DPN	
IOG	TOP%	DEP	TOP%	DEP	TOP%	DEP	TOP%	DEP	TOP%	DEP	TOP%	DEP	TOP%	DEP	TOP%	DEP	TOP%	DEP	TOP%	DEP	TOP%	DEP	TOP%
30,90	1	8,7	5,0	4,4	1,0	22,4	1,0	13,7	0,5	0,7	67,0	39,0	4,0	0,9	15,0	3,1	3,0	1,0	19,0	0,5	29,0	0,4	83,0

PMGZ			PD-EDg			PS-EDg			PM-EMg			TMDg			IPPg			STAYg			PE-365g			AOLg			ACABg			MARG			PN-EDg		
iABCZ	DECA	P%	DEP	DECA	P%	DEP	DECA	P%	DEP	DECA	P%	DEP	DECA	P%	DEP	DECA	P%	DEP	DECA	P%	DEP	DECA	P%	DEP	DECA	P%	DEP	DECA	P%	DEP	DECA	P%			
22,36	1	1	8,65	1	4	22	1	0,5	4,39	1	0,5	9,90	1	0,5	0,68	7	-	39,01	1	2	0,85	1	4	3,05	1	2	1	2	16	0,50	3	-	0,44	9	-

ANCP		MP120		DP210		DP450		DPE365		D3P		DSTAY		DAOL		DACAB		DPN	
MGTe	TOP%	DEP	TOP%	DEP	TOP%	DEP	TOP%	DEP	TOP%	DEP	TOP%	DEP	TOP%	DEP	TOP%	DEP	TOP%	DEP	TOP%
21,11	9	3,72	4	9,78	10	20,62	8	0,81	13	82,76	13	75,49	21	3,43	5	0,38	8	0,93	79

AVALIAÇÃO DE CARÇAÇA									
DATA ULTRAS	PESO	AOL	AOL/100 kg	RATIO	EGS	EGS/100 kg	PICANHA	MARMOREIO	AOL450
14/02/2024	340,00	61,88	18,20	0,52	2,72	0,80	5,18	2,66	74,59

Prenhe do C3447 DA S.NICE (GRIC3447) (08/02/2024).

Previsão de parto: 28/11/2024.

IQGg (ventre): 36,57 • TOP: 0,5% | iABCZ (ventre): 22,84 • DECA: 1 | MGTe (ventre): 21,11 • TOP: 8%

OPÇÃO DE SANGUE

Fazenda Santa Nice

C5139 DA S.NICE

RG: GRI C 5139 • NASC.: 12/12/2022 • FÊMEA



REM RICKET

REM DANUT

REM PÁPRICA

LUCK FIV KATISPERA

8681 KATISPERA

05 FIV LA KATISPERA

8681 KATISPERA

REM CABALLERO

MIRANTE DA S.NICE

B4474 DA S.NICE

C677 DA S.NICE

REM ARMADOR

B7547 FIV DA S.NICE

B5295 FIV DA S.NICE

GENEPLUS		PD		P120		PS		GPD		IPP		STAY		PES		AOL		EGS		MAR		DPN	
IOG	TOP%	DEP	TOP%	DEP	TOP%	DEP	TOP%	DEP	TOP%	DEP	TOP%	DEP	TOP%	DEP	TOP%	DEP	TOP%	DEP	TOP%	DEP	TOP%	DEP	TOP%
59,13	0,1	12,3	0,5	8,9	0,1	31,8	0,1	19,5	0,1	-20,9	6,0	43,5	0,5	2,8	0,1	5,2	0,1	3,9	0,1	1,9	2,0	-0,4	6,0

PMGZ			PD-EDg			PS-EDg			PM-EMg			TMDg			IPPg			STAYg			PE-365g			AOLg			ACABg			MARG			PN-EDg		
iABCZ	DECA	P%	DEP	DECA	P%	DEP	DECA	P%	DEP	DECA	P%	DEP	DECA	P%	DEP	DECA	P%	DEP	DECA	P%	DEP	DECA	P%	DEP	DECA	P%	DEP	DECA	P%	DEP	DECA	P%			
39,09	1	0,1	12,27	1	0,5	32	1	0,1	8,89	1	0,1	17,82	1	0,1	-20,86	1	4	43,50	1	0,1	1,69	1	0,1	5,16	1	0,1	4	1	0,1	1,86	1	2	-0,38	1	7

ANCP		MP120		DP210		DP450		DPE365		D3P		DSTAY		DAOL		DACAB		DPN	
MGTe	TOP%	DEP	TOP%	DEP	TOP%	DEP	TOP%	DEP	TOP%	DEP	TOP%	DEP	TOP%	DEP	TOP%	DEP	TOP%	DEP	TOP%
31,83	0,5	6,49	0,5	16,52	2	31,52	1	2,15	0,5	87,50	4	91,44	1	4,50	2	0,57	4	0,74	69

AVALIAÇÃO DE CARÇA

DATA ULTRAS	PESO	AOL	AOL/100 kg	RATIO	EGS	EGS/100 kg	PICANHA	MARMOREIO	AOL450
16/02/2024	346,00	49,12	14,20	0,49	3,10	0,90	4,74	3,23	58,53

Prenhe do C3403 DA S.NICE (GRIC3403) (04/01/2024).

Previsão de parto: 24/10/2024.

IQGg (ventre): 51,23 • TOP: 0,1% | iABCZ (ventre): 32,64 • DECA: 1 | MGTe (ventre): 28,84 • TOP: 1%

DESTAQUE DEP

Fazenda Santa Nice

GARAPA DA SAF

RG: CSAF 996 • NASC.: 15/09/2017 • FÊMEA



ENCARTE DS

BITELO DS

DÁCIA DS

BARÉM JL DA BAMA

C3677 DA MN

D2240 DA MN

C3677 DA MN

TIBE DO IZ

BADULI DO IZ

RENOVA IZ

GLEMA DO IZ

URGENTE DO IZ

DIANA IZ

QUERERINA DO IZ

GENEPLUS		PD		P120		PS		GPD		IPP		STAY		PES		AOL		EGS		MAR		DPN													
IOG	TOP%	DEP	TOP%	DEP	TOP%	DEP	TOP%	DEP	TOP%	DEP	TOP%	DEP	TOP%	DEP	TOP%	DEP	TOP%	DEP	TOP%	DEP	TOP%	DEP	TOP%												
31,22	1	14,4	0,1	3,5	4,0	24,2	0,5	9,8	4,0	-19,6	7,0	39,8	2,0	0,0	61,0	4,1	0,5	1,6	8,0	1,5	5,0	0,6	91,0												
PMGZ			PD-EDg			PS-EDg			PM-EMg			TMDg			IPPg			STAYg			PE-365g			AOLg			ACABg			MARg			PN-EDg		
iABCZ	DECA	P%	DEP	DECA	P%	DEP	DECA	P%	DEP	DECA	P%	DEP	DECA	P%	DEP	DECA	P%	DEP	DECA	P%	DEP	DECA	P%	DEP	DECA	P%	DEP	DECA	P%	DEP	DECA	P%			
26,78	1	0,5	14,43	1	0,1	24	1	0,5	3,46	1	3	11,11	1	0,1	-19,56	1	6	39,82	1	2	0,04	6	-	4,05	1	0,1	2	1	6	1,55	1	4	0,57	10	-
ANCP		MP120		DP210		DP450		DPE365		D3P		DSTAY		DAOL		DACAB		DPN																	
MGTe	TOP%	DEP	TOP%	DEP	TOP%	DEP	TOP%	DEP	TOP%	DEP	TOP%	DEP	TOP%	DEP	TOP%	DEP	TOP%	DEP	TOP%																
23,79	5	3,28	6	16,15	2	27,94	2	0,34	31	69,80	64	82,77	9	3,56	4	0,54	4	1,23	89																

Prenhe do REM JATOBÁ GENÉTICA ADITIVA (REMCA3750) (14/10/2023).

Previsão de parto: 03/08/2024.

IQGg (ventre): 37,52 • TOP: 0,5% | iABCZ (ventre): 28,45 • DECA: 1 | MGTe (ventre): 26,41 • TOP: 2%

MÃE DO CASSINO DA S.NICE (ABS) E CUMARU DA S.NICE (GENEX)

LEMGRUBER X IZ

DESTAQUE ULTRASONOGRAFIA DE CARÇAÇA

Fazenda Santa Nice

B8373 FIV DA S.NICE

RG: GRI B 8373 • NASC.: 05/10/2018 • FÊMEA



B9707 DA MN

HUNO DA MN

C1454 DA MN

ATOL DA ELGE

IPIÓCA

2353 DA ELGE

IPIÓCA

REM TORIXORÉU

REM ARMADOR

REM RONDA

B6590 FIV DA S.NICE

RAMBO DA MN

B3301 FIV DA S.NICE

PROTEÍNA DA S.NICE

GENEPLUS		PD		P120		PS		GPD		IPP		STAY		PES		AOL		EGS		MAR		DPN													
IOG	TOP%	DEP	TOP%	DEP	TOP%	DEP	TOP%	DEP	TOP%	DEP	TOP%	DEP	TOP%	DEP	TOP%	DEP	TOP%	DEP	TOP%	DEP	TOP%	DEP	TOP%												
37,69	0,5	9,6	3,0	1,9	18,0	18,6	3,0	9,0	6,0	-23,4	4,0	43,1	0,5	0,4	37,0	4,4	0,5	7,4	0,1	4,5	0,1	-0,1	27,0												
PMGZ			PD-EDg			PS-EDg			PM-EMg			TMDg			IPPg			STAYg			PE-365g			AOLg			ACABg			MARg			PN-EDg		
iABCZ	DECA	P%	DEP	DECA	P%	DEP	DECA	P%	DEP	DECA	P%	DEP	DECA	P%	DEP	DECA	P%	DEP	DECA	P%	DEP	DECA	P%	DEP	DECA	P%	DEP	DECA	P%						
29,46	1	0,1	9,57	1	2	19	1	2	1,90	2	15	6,90	1	4	-23,40	1	3	43,09	1	0,1	0,50	2	17	4,41	1	0,1	7	1	0,1	4,45	1	0,1	-0,06	3	-
ANCP		MP120		DP210		DP450		DPE365		D3P		DSTAY		DAOL		DACAB		DPN																	
MGTe	TOP%	DEP	TOP%	DEP	TOP%	DEP	TOP%	DEP	TOP%	DEP	TOP%	DEP	TOP%	DEP	TOP%	DEP	TOP%	DEP	TOP%																
23,25	5	2,20	16	11,24	7	21,74	6	0,09	49	84,68	8	78,86	15	4,92	1	1,14	0,5	-0,73	3																

Prenhe do DIPLOMATA DA AGRONOVA (FANO2762) (13/01/2024).

Previsão de parto: 02/11/2024.

IQGg (ventre): 38,89 • TOP: 0,5% | iABCZ (ventre): 29,81 • DECA: 1 | MGTe (ventre): 27,5 • TOP: 2%

IRMÃ PRÓPRIA DA MÃE DO MALAIO DA S.NICE (ABS)
DESTAQUE ULTRASONOGRAFIA DE CARÇAÇA (AOL / EGS / MARMOREIO)

Fazenda Santa Nice

B8040 DA S.NICE

RG: GRI B 8040 • NASC.: 28/08/2018 • FÊMEA



REM TORIXORÉU

REM ARMADOR

REM RONDA

REM EL GUAPO

REM TAMARANA

REM VAICH

REM TAMARANA

REM RICKET

REM VOKOLO

REM TAKAKA

B5672 DA S.NICE

C1781 DA MN

PONTEIRA DA S.NICE

PRISMA DA S.NICE

GENEPLUS		PD		P120		PS		GPD		IPP		STAY		PES		AOL		EGS		MAR		DPN	
IOG	TOP%	DEP	TOP%	DEP	TOP%	DEP	TOP%	DEP	TOP%	DEP	TOP%	DEP	TOP%	DEP	TOP%	DEP	TOP%	DEP	TOP%	DEP	TOP%	DEP	TOP%
34,11	0,5	7,3	10,0	4,0	2,0	21,2	2,0	13,9	0,5	-33,0	0,5	44,4	0,1	1,4	4,0	1,8	15,0	-0,6	71,0	0,0	50,0	0,1	41,0

PMGZ			PD-EDg			PS-EDg			PM-EMg			TMDg			IPPg			STAYg			PE-365g			AOLg			ACABg			MARg			PN-EDg		
iABCZ	DECA	P%	DEP	DECA	P%	DEP	DECA	P%	DEP	DECA	P%	DEP	DECA	P%	DEP	DECA	P%	DEP	DECA	P%	DEP	DECA	P%	DEP	DECA	P%	DEP	DECA	P%	DEP	DECA	P%			
27,43	1	0,1	7,28	1	7	21	1	1	4,01	1	1	8,39	1	2	-33,02	1	0,5	44,41	1	0,1	0,86	1	4	1,83	1	10	-1	8	-	-0,03	5	-	0,07	5	-

ANCP		MP120		DP210		DP450		DPE365		D3P		DSTAY		DAOL		DACAB		DPN	
MGTe	TOP%	DEP	TOP%	DEP	TOP%	DEP	TOP%	DEP	TOP%	DEP	TOP%	DEP	TOP%	DEP	TOP%	DEP	TOP%	DEP	TOP%
22,65	6	3,28	6	9,88	10	22,65	5	1,00	9	86,91	4	88,22	3	2,09	14	-0,16	78	0,29	40

Prenhe do REM JATOBÁ GENÉTICA ADITIVA (REMCA3750) (25/11/2023).

Previsão de parto: 14/09/2024.

IQGg (ventre): 38,96 • TOP: 0,5% | iABCZ (ventre): 28,78 • DECA: 1 | MGTe (ventre): 25,84 • TOP: 3%

MÃE DO PATRIOTA DA S.NICE (AG)

Fazenda Santa Nice

C955 FIV DA S.NICE

RG: GRI C 955 • NASC.: 02/09/2020 • FÊMEA



GALHO DO IZ

REM AGORTAN

REM RAMIS FIV

REM ESPIÃO 007

REM RAINA FIV

REM CONSTELAÇÃO

REM RAINA FIV

REM ARMADOR

REM EL GUAPO

REM VAICH

B7868 FIV DA S.NICE

BITELO DS

B6022 FIV DA S.NICE

B3628 FIV DA S.NICE

GENEPLUS		PD		P120		PS		GPD		IPP		STAY		PES		AOL		EGS		MAR		DPN													
IOG	TOP%	DEP	TOP%	DEP	TOP%	DEP	TOP%	DEP	TOP%	DEP	TOP%	DEP	TOP%	DEP	TOP%	DEP	TOP%	DEP	TOP%	DEP	TOP%	DEP	TOP%												
30,92	1	14,0	0,5	0,9	39,0	25,7	0,5	11,7	2,0	-27,0	2,0	34,3	24,0	1,8	1,0	2,5	6,0	3,9	0,1	0,4	34,0	0,4	79,0												
PMGZ			PD-EDg			PS-EDg			PM-EMg			TMDg			IPPg			STAYg			PE-365g			AOLg			ACABg			MARg			PN-EDg		
iABCZ	DECA	P%	DEP	DECA	P%	DEP	DECA	P%	DEP	DECA	P%	DEP	DECA	P%	DEP	DECA	P%	DEP	DECA	P%	DEP	DECA	P%	DEP	DECA	P%	DEP	DECA	P%	DEP	DECA	P%			
23,69	1	0,5	13,97	1	0,1	26	1	0,1	0,85	4	-	7,01	1	4	-27,01	1	1	34,26	2	19	1,18	1	0,5	2,54	1	4	4	1	0,1	0,35	4	-	0,40	9	-
ANCP		MP120		DP210		DP450		DPE365		D3P		DSTAY		DAOL		DACAB		DPN																	
MGTe	TOP%	DEP	TOP%	DEP	TOP%	DEP	TOP%	DEP	TOP%	DEP	TOP%	DEP	TOP%	DEP	TOP%	DEP	TOP%	DEP	TOP%																
27,42	2	1,33	32	19,80	0,5	30,54	1	1,30	4	89,11	2	80,94	12	2,37	11	0,60	4	0,60	60																

Prenhe do C2883 DA S.NICE (GRIC2883) (13/01/2024).

Previsão de parto: 02/11/2024.

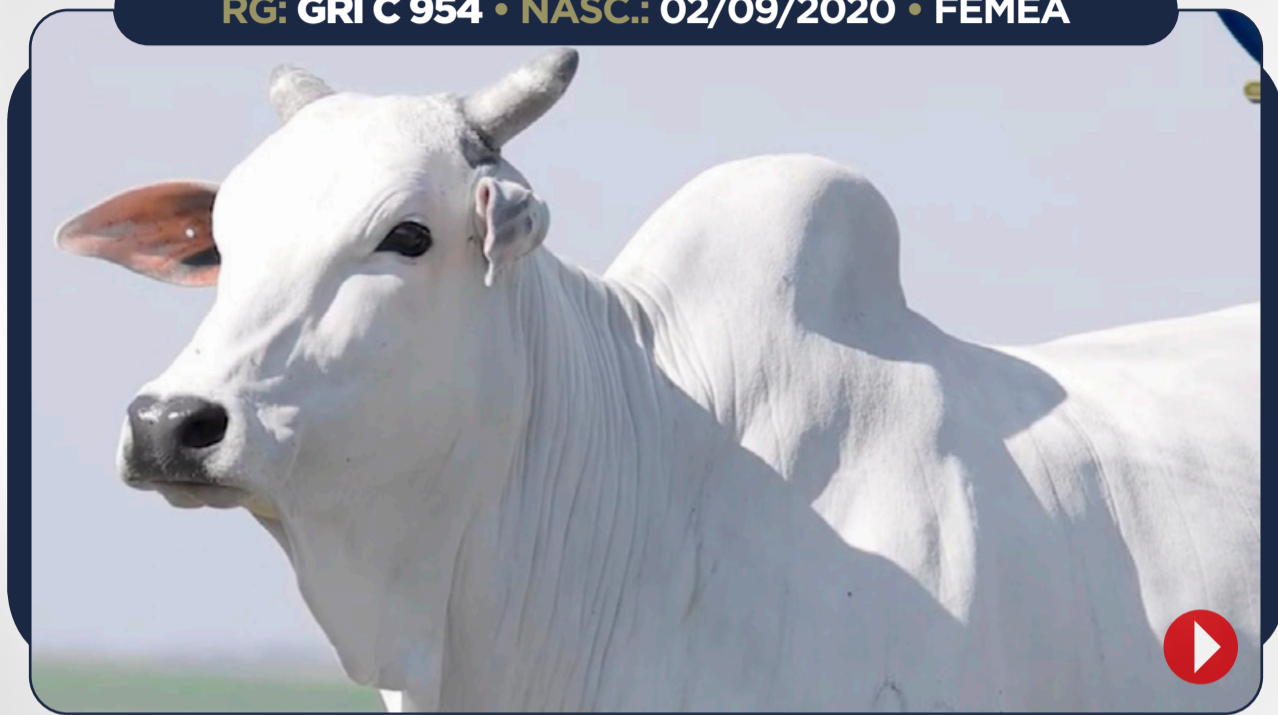
IQGg (ventre): 36,51 • TOP: 0,5% | iABCZ (ventre): 26,75 • DECA: 1 | MGTe (ventre): 26,24 • TOP: 2%

IRMÃ DO ARTIGO DA S.NICE (ALTA), CARDEAL DA S.NICE (SEMEX), COMMANDER DA S.NICE (GENEX)

Fazenda Santa Nice

C954 FIV DA S.NICE

RG: GRI C 954 • NASC.: 02/09/2020 • FÊMEA



SOLAR DO IZ

REM SAGRES

NONETA

REM CARTHAGO

REM QAVANA

REM UMA BOA

REM QAVANA

REM ARMADOR

REM EL GUAPO

REM VAICH

B7911 DA S.NICE

RAMBO DA MN

B3955 FIV DA S.NICE

PROTEÍNA DA S.NICE

GENEPLUS		PD		P120		PS		GPD		IPP		STAY		PES		AOL		EGS		MAR		DPN													
IOG	TOP%	DEP	TOP%	DEP	TOP%	DEP	TOP%	DEP	TOP%	DEP	TOP%	DEP	TOP%	DEP	TOP%	DEP	TOP%	DEP	TOP%	DEP	TOP%	DEP	TOP%												
35,76	0,5	9,8	3,0	4,5	1,0	20,3	2,0	10,5	3,0	-26,0	2,0	40,3	2,0	1,8	1,0	2,7	4,0	2,1	4,0	0,1	43,0	0,0	38,0												
PMGZ			PD-EDg			PS-EDg			PM-EMg			TMDg			IPPg			STAYg			PE-365g			AOLg			ACABg			MARg			PN-EDg		
iABCZ	DECA	P%	DEP	DECA	P%	DEP	DECA	P%	DEP	DECA	P%	DEP	DECA	P%	DEP	DECA	P%	DEP	DECA	P%	DEP	DECA	P%	DEP	DECA	P%	DEP	DECA	P%	DEP	DECA	P%			
26,46	1	0,5	9,84	1	2	20	1	1	4,52	1	0,5	10,63	1	0,5	-26,00	1	2	40,28	1	1	0,82	1	4	2,72	1	3	2	1	3	0,13	5	-	0,05	5	-
ANCP		MP120		DP210		DP450		DPE365		D3P		DSTAY		DAOL		DACAB		DPN																	
MGTe	TOP%	DEP	TOP%	DEP	TOP%	DEP	TOP%	DEP	TOP%	DEP	TOP%	DEP	TOP%	DEP	TOP%	DEP	TOP%	DEP	TOP%																
23,99	5	3,37	6	12,10	6	22,35	6	1,15	6	86,47	5	87,32	4	1,97	15	0,61	3	0,46	51																

Prenhe do ALIADO JL DA BAMA (AIBA2139) (14/10/2023).

Previsão de parto: 03/08/2024.

IQGg (ventre): 33,68 • TOP: 0,1% | iABCZ (ventre): 21,51 • DECA: 1 | MGTe (ventre): 19,55 • TOP: 11%

FAMÍLIA MALAIO DA S.NICE (ABS)

Fazenda Santa Nice

B9570 FIV DA S.NICE

RG: GRI B 9570 • NASC.: 15/09/2019 • FÊMEA



REM QUISCO

REM TORIXORÉU

REM PIROGA TE

REM ARMADOR

FIMA

REM RONDA

FIMA

BACKUP

B2887 DA S.NICE

CAMISA DA S.NICE

B6444 DA S.NICE

RAMBO DA MN

B3952 FIV DA S.NICE

PROTEÍNA DA S.NICE

GENEPLUS		PD		P120		PS		GPD		IPP		STAY		PES		AOL		EGS		MAR		DPN													
IOG	TOP%	DEP	TOP%	DEP	TOP%	DEP	TOP%	DEP	TOP%	DEP	TOP%	DEP	TOP%	DEP	TOP%	DEP	TOP%	DEP	TOP%	DEP	TOP%	DEP	TOP%												
37,25	0,5	5,4	22,0	3,7	3,0	14,4	9,0	9,0	6,0	-33,2	0,5	431	0,5	1,4	3,0	3,1	3,0	1,4	11,0	1,8	3,0	-1,1	0,1												
PMGZ			PD-EDg			PS-EDg			PM-EMg			TMDg			IPPg			STAYg			PE-365g			AOLg			ACABg			MARg			PN-EDg		
iABCZ	DECA	P%	DEP	DECA	P%	DEP	DECA	P%	DEP	DECA	P%	DEP	DECA	P%	DEP	DECA	P%	DEP	DECA	P%	DEP	DECA	P%	DEP	DECA	P%	DEP	DECA	P%	DEP	DECA	P%			
26,59	1	0,5	5,41	2	16	14	1	6	3,69	1	2	8,05	1	2	-33,23	1	0,5	431,3	1	0,1	1,39	1	0,1	3,05	1	2	1	1	9	1,81	1	2	-1,10	1	0,1
ANCP		MP120		DP210		DP450		DPE365		D3P		DSTAY		DAOL		DACAB		DPN																	
MGTe	TOP%	DEP	TOP%	DEP	TOP%	DEP	TOP%	DEP	TOP%	DEP	TOP%	DEP	TOP%	DEP	TOP%	DEP	TOP%	DEP	TOP%																
23,28	5	4,03	3	7,09	20	15,45	16	1,52	2	91,70	0,5	95,60	0,1	2,48	10	0,08	29	-0,41	6																

Prenhe do REM JATOBÁ GENÉTICA ADITIVA (REMCA3750) (13/10/2023).

Previsão de parto: 02/08/2024.

IQGg (ventre): 40,53 • TOP: 0,1% | iABCZ (ventre): 28,35 • DECA: 1 | MGTe (ventre): 26,15 • TOP: 2%

IRMÃ DO CARBONO DA S.NICE (ALTA)



CANAL RURAL

21 DE AGOSTO
QUARTA • 20h

HORARIO DE BRASILIA / DF

TATERSAL RUBICO CARVALHO
UBERABA / MG

LEILÃO RESERVA

EXPOGENÉTICA
SANTA NICE



**BEZERRAS, NOVILHAS SUPER
PRECOSES E DOADORAS PRENHES**
NELORE PO DA MAIS ALTA QUALIDADE.

**100%
AVALIADOS**



CONDIÇÃO DE PAGAMENTO:

30 PARCELAS
(2+2+2+2+2+20 PARCELAS)

REALIZAÇÃO:



LEILOEIRAS:



TRANSMISSÃO:



RETRANSMISSÃO:



43 3373.7077

ASSESSORIA:



18 99819.0099



34 99817.9331
34 9939.0466



62 99688.0201



67 99984.6781
67 99204.9796

AGÊNCIA:



PATROCÍNIO:



Safrá

Private
Banking



ivomec



LÍDIO GARRARO
VINHOS PURISTAS



DESDE 1948
MATSUDA